


Dalis: **SDE**Tomas: **1**

Objektas: **Gamybos, pramonės paskirties, ypatingasis statinys – gamybinis pastatas (unikalus daikto Nr. 2196-5005-9130; žymėjimas plane 33P2b), adresu Klaipėda, Šilutės pl. 26**

Stadija: **Statinio dalinė (konstrukcijų) ekspertizė**

			Užsakovas: AB Klaipėdos energija	
Kvalifikacijos atestatas Nr. 8486				
Pareigos	Parašas	V. pavardė	Objekto Nr. 25-47ED Markė Data 2024-07	
Direktorius		R.Petkevičius		
SDEV (konstrukcijų) atestato Nr. 31912		R.Petkevičius		

STATINIO DALINĖS EKSPERTIZĖS AKTAS Nr. 25-47ED

2025-07-07

IŽANGINĖ DALIS

I. STATINIO DALINĖS EKSPERTIZĖS PRIEŽASTIS

Statinio dalinė (konstrukcijų) ekspertizė atlikta AB Klaipėdos energija užsakymu, vadovaujantis 2025-07-01 žodine sutartimi Nr. R-04E-394-2025 (ekspertizės užduotimi).

II. STATINIO DALINĖS EKSPERTIZĖS TIKSLAS

Vadovaujantis 2025-07-01 žodine sutartimi Nr. R-04E-394-2025 (ekspertizės užduotimi), reikia atlikti gamybos, pramonės paskirties, ypatingojo statinio – gamybinis pastatas (unikalus daikto Nr. 2196-5005-9130; žymėjimas plane 33P2b), adresu Klaipėda, Šilutės pl. 26 statinio dalies (konstrukcijų) ekspertizę ir nustatyti statinio stogo laikančiųjų denginio konstrukcijų laikomąją galią ir laikomosios galios rezervą, Užsakovui planuojant ant statinio stogo montuoti saulės elektrinės modulius, pateikti išvadas ir rekomendacijas. Statinio dalies (konstrukcijų) ekspertizę atlikti, vadovaujantis statybos techninio reglamento STR 1.04.04:2017 „Statinio projektavimas, projekto ekspertizė“ II skirsnio 74 punktu ir V skirsnio 96 punktu.

III. STATINIO DALINĖS EKSPERTIZĖS ATLIKIMAS

3.1. Statinio dalinė ekspertizė atlikta vadovaujantis:

3.1.1. Lietuvos Respublikos Statybos įstatymu.

3.1.2. STR 1.04.04:2017 „Statinio projektavimas, projekto ekspertizė“.

3.1.3. STR 1.03.01:2016 „Statybiniai tyrimai. Statinio avarija“.

3.1.4. STR 1.01.03:2017 „Statinių klasifikavimas“.


3.1.5. STR 2.01.01(1):2005 „Esminis statinio reikalavimas. Mechaninis atsparumas ir pastovumas“

3.1.6. STR 2.05.04:2003 „Poveikiai ir apkrovos“.

3.1.7. STR 2.05.05:2005 „Betoninių ir gelžbetoninių konstrukcijų projektavimas“.

3.1.8. STR 1.01.08:2002 „Statinio statybos rūšys“.

3.1.9. Gelžbetoninių denginio santvarų darbo brėžinių katalogas „Серия 1.463-3 Выпуск I. Материалы для проектирования покрытий с шагом ферм 6 и 12 м“ *Pastaba: tiriamos gelžbetoninės ažuūrinės denginio santvaros pagamintos TSRS laikais pagal TSRS techninius katalogus.

Atestato Nr. 8486		Gamybos, pramonės paskirties, ypatingojo statinio – gamybinis pastatas (unikalus daikto Nr. 2196-5005-9130; žymėjimas plane 33P2b), adresu Klaipėda, Šilutės pl. 26 statinio dalinės (konstrukcijų) ekspertizės aktas			LAI DA		
					0		
Nr. 31912	Direktorius	R. PETKEVIČIUS		2025-07	25-47ED	LAPAS	LAPŲ
	SDEV	R. PETKEVIČIUS		2025-07		1	13

3.1.10. Briaunuotų gelžbetoninių denginio plokščių darbo brėžinių katalogas „Серия 1.465-7, Выпуск 1. Часть 1. Рабочие чертежи плит размером 3x6 м“.

3.1.11. Gelžbetoninių kiaurymėtu perdangos plokščių darbo brėžinių katalogas „Серия 1.141-1, Выпуск 63. Предварительно напряженные панели с круглыми пустотами длиной 6280, 5980, 5680, 5380, 5080 и 4780 мм, шириной 1790, 1490, 1190 и 990 мм, армированные стержнями из термически упрочненной стали класса Ат-V. Метод натяжения – электротермический“ *Pastaba: tiriamos gelžbetoninės kiaurymėtos perdangos plokštės pagamintos TSRS laikais arba pagal TSRS techninius katalogus, todėl plokštės parenkamos pagal seniausios laidos katalogus, atsižvelgiant į pastato statybos užbaigimo metus.

3.1.12. LST EN 1991-1-3:2004 „Eurokodas 1. Poveikiai konstrukcijoms. 1-3 dalis. Bendrieji poveikiai. Sniego apkrovos“.

3.1.13. Bei kitais statybos techniniais reglamentais. Toliau ekspertizės tekste nuorodos į šiuos dokumentus žymimos [], o tekstas kabutėse „ „ - ištraukos iš šių dokumentų.

3.2. Atliekant statinio dalinę (konstrukcijų) ekspertizę:

3.2.1. Susipažinta su Užsakovo pateiktais dokumentais:

- Nekilnojamojo turto registro centrinio duomenų banko išrašu.
- Nekilnojamojo daikto kadastrinių matavimų byla.

IV. BENDRIEJI STATINIO RODIKLIAI *

Unikalus daikto Nr.	-	2196-5005-9130
Paskirtis	-	Gamybos, pramonės
Žymėjimas plane	-	33P2b
Statinio kategorija	-	Ypatingasis
Statybos pab. metai	-	1985
Aukštų skaičius	-	2
Bendras plotas m ²	-	1082.36
Tūris m ³	-	5767

*Valstybės įmonės Registrų centras kadastro duomenys

V. STATINIO TYRIMAMS PANAUDOTI ĮRANKIAI (PRIETAISAI)

5.1. Skaitmeninis fotoaparatas „Nikon D7000“.

5.2. Armatūros diametro, betono apsauginio sluoksnio ir armatūros išdėstymo betone nustatymo prietaisas „Proceq Profometer PM – 650 AI“ serijos Nr. UP01-008-0054.

25-47ED

LAPAS	LAPŲ	LAIDA
2	13	0

5.3. Šmidto plaktukas, N tipo Impact CN650, Nr. C16I0061S (kalibravimo liudijimas Nr. VMC-V-K-002842).

5.4. Lazerinis atstumų matuoklis Bosch GLM 250 VF Professional Nr.0701289467.

5.5. Metalinė matavimo ruletė Komelon, Nr. L364, (0...5) m, II tikslumo klasė. Patikros sertifikatas Nr. 1205686.

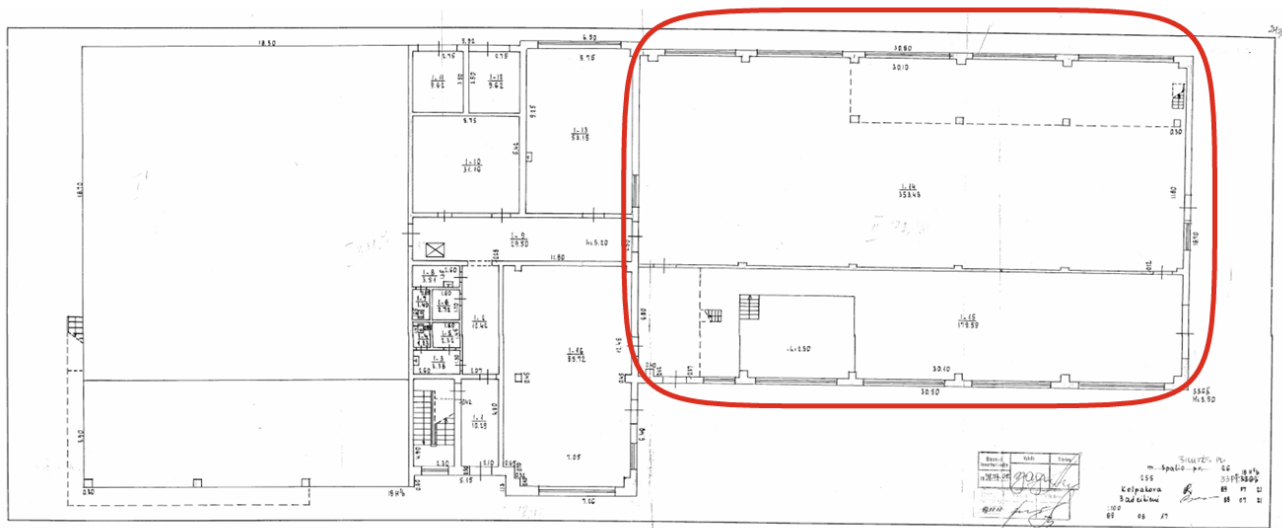
5.6. Armatūros ieškiklis/skeneris Wallscanner D-tect 150, Bosch, Nr. 606410337.

Visiems prietaisams yra atlikta metrologinė patikra, prietaisai sukalibruoti.

TIRIAMOJI DALIS

VI. STATINIO KONSTRUKCIJŲ APŽIŪRA, TECHNINĖS BŪKLĖS ĮVERTINIMAS, TYRINĖJIMŲ ANALIZĖ

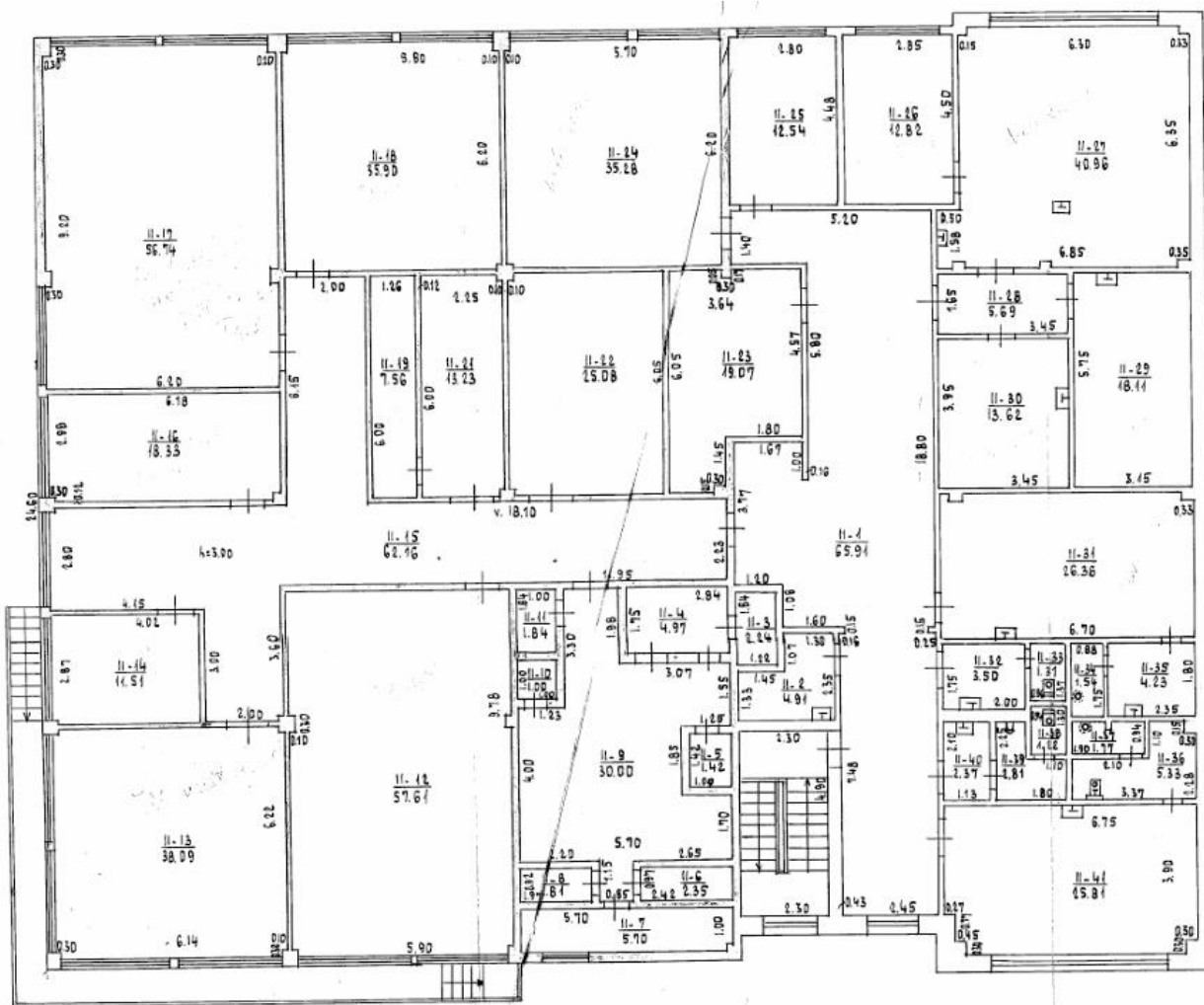
2025 m. liepos mėn. 11 d. buvo atlikta gamybos, pramonės paskirties, ypatingojo statinio – gamybinis pastatas (unikalus daikto Nr. 2196-5005-9130; žymėjimas plane 33P2b), adresu Klaipėda, Šilutės pl. 26 denginio laikančiųjų konstrukcijų vizualinė apžiūra, tyrimai, matavimai, fotofiksacijos.



Statinio pirmo aukšto patalpų planas

25-47ED

LAPAS	LAPŲ	LAIDA
3	13	0



Statinio antro aukšto administracinės dalies patalpų planas

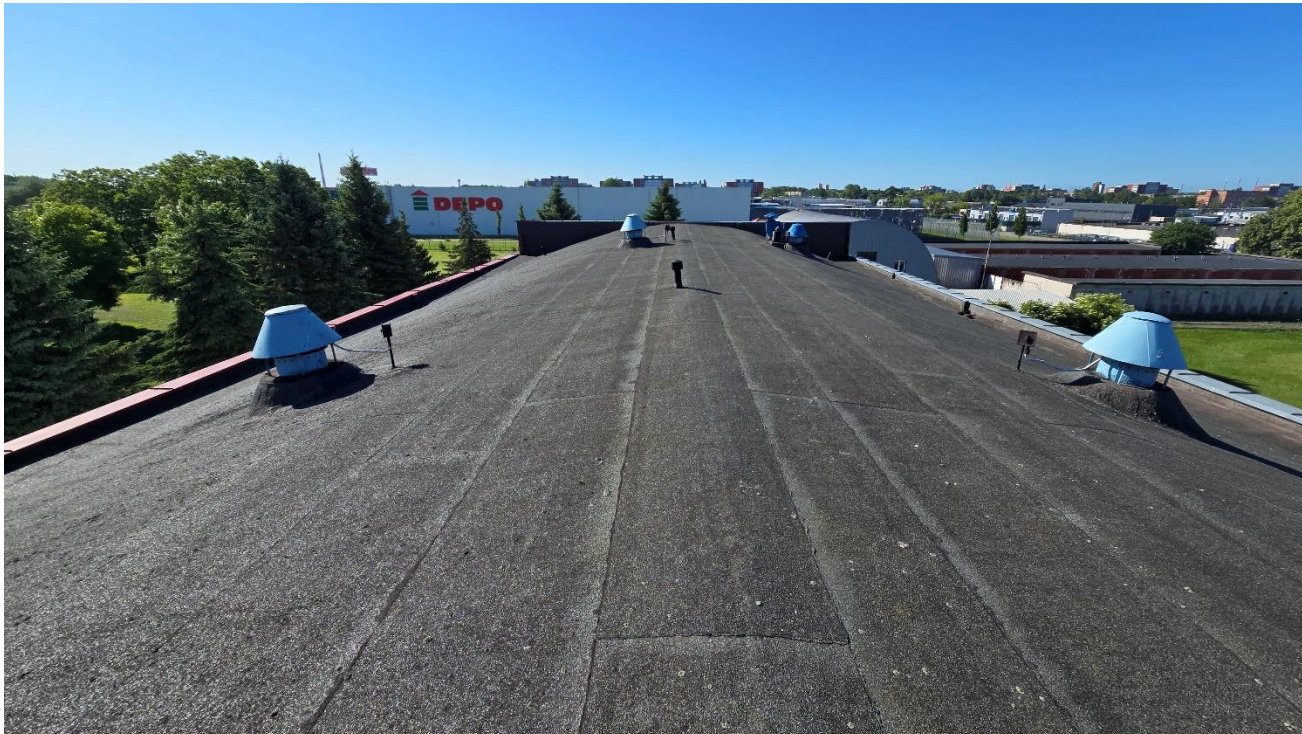


Nuotrauka Nr. 1 bendras statinio vaizdas

25-47ED	LAPAS	LAPŲ	LAI DA
	4	13	0



Nuotrauka Nr. 2 Gamybinės statinio dalies denginio konstrukcijų bendras vaizdas



Nuotrauka Nr. 3 Gamybinės statinio dalies stogo bendras vaizdas

25-47ED

LAPAS	LAPŲ	LAIDA
5	13	0



Nuotrauka Nr. 4 Administracinės statinio dalies denginio konstrukcijų bendras vaizdas

25-47ED

LAPAS	LAPŲ	LAIDA
6	13	0



Nuotrauka Nr. 5 Administracinės statinio dalies stogo bendras vaizdas

6.1. Konstrukcijų apžiūra ir jų duomenys. Gelžbetoninės ažūrinės denginio santvaros. Gelžbetoninės briaunuotos denginio plokštės. Gelžbetoninės kiaurymėtos denginio plokštės. Gamybinė pastato dalis.

Apžiūrėjus stogo denginio laikinčias konstrukcijas ir išanalizavus Užsakovo pateiktą dokumentaciją (žr. ekspertizės 3.2.1 punktą), buvo nustatyta, kad pastato konstrukcinė schema yra pilno karkaso, vienos angos gelžbetoninis rėmas, kurį sudaro kvadratinio skerspjūvio gelžbetoninės surenkamos kolonos 400x400 mm, išdėstytos 6x18m žingsniu. Nustatytas gelžbetoninių ažūrinių denginio santvarų tipas - ФБ18II-11. Briaunuotos denginio plokštės ПИИВ3x6-3 3x6m atremtos ant skersine kryptimi sumontuotų gelžbetoninių ažūrinių denginio santvarų ФБ18II-11 bei sujungtos tarpusavyje užmonolitinant siūles ir prie santvarų įdėtinių detalių bei dirba kaip vientisa diafragma, standus diskas. Stogas sutapdintas, nešiltintas, pakeista naujai bituminė stogo danga, lietaus nuvedimas vidinis.

Santvaros. Visos apžiūrėtos gelžbetoninės ažūrinės denginio santvaros ФБ18II-11 sausos, nenustatyta pažaidų ir karbonizacijos požymių, todėl darytina išvada, kad denginio santvarų ФБ18II-11 laikomoji galia nėra sumažėjusi. Pagal [3.1.9.] Gelžbetoninių denginio santvarų darbo brėžinių katalogą „Серия 1.463-3 Выпуск I. Материалы для проектирования покрытий с шагом ферм 6 и 12 м“ nustatyta, kad gelžbetoninių ažūrinių denginio santvarų ФБ18II-11 skaičiuotinė laikomoji galia 550 kg/m² (5,5 kN/m²).

25-47ED	LAPAS	LAPŲ	LAIDA
	7	13	0

Briaunuotos denginio plokštės.

Nustatyti faktiniai gelžbetoninių briaunuotų denginio plokščių matmenys 5970 mm (ilgis) x 2980 mm (plotis) x 300 mm (H lentynos). Gelžbetoninės briaunuotos denginio plokštės 3x6m atitinka gelžbetoninės briaunuotos denginio plokštės tipą ПАИВ3x6-3 pagal [3.1.10] Briaunuotų gelžbetoninių denginio plokščių darbo brėžinių katalogą „Серия 1.465-7 Выпуск 1. Часть 1. Рабочие чертежи плит размером 3x6 м“. Pagal katalogą [3.1.10] gelžbetoninių briaunuotų denginio plokščių ПАИВ3x6-3, leistina suminė skaičiuotinė apkrova yra 560 kg/m² (5,6 kN/m²), leistina skaičiuotinė apkrova be nuosavo svorio 385 kg/m² (3,85 kN/m²). Nuosavas skaičiuotinis plokštės ПАИВ3x6-3 svoris yra 175 kg/m² (1,75 kN/m²). Plokštės ПАИВ3x6-3 sausos, nenustatyta pažaidų ir karbonizacijos požymių, todėl darytina išvada, kad denginio plokščių ПАИВ3x6-3 laikomoji galia nėra sumažėjusi.

Administracinė pastato dalis:

Pastato administracinės dviaukštės dalies konstrukcinė schema yra karkasinė, karkasui panaudotas UK-1 karkasas. Karkasas ir jo konstrukciniai elementai atitinka industrinių gaminių darbo brėžinių komplekto UK-1 1967 metų 4-tą leidinį. Kolonų tinklas 6x6 m. Rėmai surinkti iš gamyklinių kolonų ir rygelių. Kolonos kvadratinio skerspjūvio 400x400 mm. Rygeliai tėjinio profilio, išilginiai, su dviem lentynomis, skirtomis atremti plokštėms, b_xh=30x40 cm. Virš g/b kolonų rygelių galai standžiai sujungti. Denginiui laikyti panaudoti tokie pat rygeliai, kaip ir tarpaukštinėms perdangoms. Denginio plokštės gelžbetoninės kiaurymėtos PK tipo, sujungtos tarpusavyje bei dirba kaip vientisa diafragma, standus diskas. Stogas nešiltintas, ant senų pasluoksnių įrengta nauja bituminė prilydoma danga. Lietaus surinkimas vidinis.

Išanalizavus Užsakovo pateiktą dokumentaciją (žr. ekspertizės 3.2.1 punktą), atlikus tikrinamuosius matavimus ir tyrimus, buvo nustatyta, kad administracinės pastato dalies gelžbetoninės denginio plokštės atitinka gelžbetoninių įtemptųjų kiaurymėtų denginio plokščių tipą PK (įvairaus pločio ir ilgio) pagal [3.1.11] Gelžbetoninių kiaurymėtų perdangos plokščių darbo brėžinių katalogą „Серия 1.141-1, Выпуск 63. Предварительно напряженные панели с круглыми пустотами длиной 6280, 5980, 5680, 5380, 5080 и 4780 мм, шириной 1790, 1490, 1190 и 990 мм, армированные стержнями из термически упрочненной стали класса Ат-V. Метод натяжения – электротермический“

Gelžbetoninės kiaurymėtos denginio plokštės PK-4ATVT sausos, nenustatyta pažaidų ir karbonizacijos požymių, todėl darytina išvada, kad denginio plokščių PK-4ATVT laikomoji galia nėra sumažėjusi.

Pagal katalogą [3.1.11] gelžbetoninių kiaurymėtų denginio plokščių PK-4ATVT (įvairaus pločio ir ilgio) skaičiuojamoji laikomoji galia, be plokštės savojo svorio, yra 450 kg/m² (4,5 kN/m²).

25-47ED	LAPAS	LAPŲ	LAIDA
	8	13	0

6.2. Konstrukcijų apžiūra ir jų duomenys. Stogo apkrovų skaičiavimas.

Sniego apkrova pagal [3.1.6] IV skyrių, $S = \mu_i * C_e * C_t * S_k$, čia: S_k – sniego dangos ant 1 m² žemės paviršiaus svorio charakteristinė reikšmė, μ_i – stogo sniego apkrovos formos koeficientas; C_t – terminis koeficientas, priklausantis nuo šilumos nuostolių per stogą ar kitos terminės įtakos, dažniausiai lygus 1, esant normaliems šiluminės izoliacijos standartams. C_t koeficiento reikšmę leidžiama naudoti mažiau nei 1,0, bet ji turi būti pagrįsta pastogės ir stogų formų šiluminio laidumo savybėmis; C_e – sniego apkrovos atodangos koeficientas, kurio reikšmė paprastai lygi 1,0. C_e koeficiento reikšmė gali būti sumažinta arba padidinta, priimant griežtesnes ar palankesnes vėjo sąlygas pagal [3.1.6].

Sniego apkrovos ribos nustatytos imant S_k reikšmę kaip sniego dangos apkrovos apsaugotame nuo vėjo 1 m² horizontalaus paviršiaus sklypelyje 50 metų metinių maksimumų vidurkį.

Klaipėda priklauso I apkrovos rajonui, kai $S_k = 1,2$ kN/m². μ_i – stogo sniego apkrovos formos koeficientą pagal [3.1.6] 1 lentelę priimu $\mu_i = 1$, kai $\alpha \leq 25^\circ$, kuri sumažinu, dauginant iš koeficiento $k=0,8$, kai vidutinis vėjo greitis 4 m/s ir priimu $\mu_i = 0,8$ ([3.1.6] 162 punktas. „Koeficientai μ , nustatyti pagal Reglamento 2 priedo 1 lentelės 1, 2, 5 ir 6 schemas plokštiesiems lėkštiesiems (su nuolydžiu iki 12% arba kai $f/l < 0,05$) vienanavių ir daugianavių pastatų stogams be stoglangių, sumažinami dauginant iš koeficiento $k=0,8$, kai vidutinis vėjo greitis 4 m/s“).

Sniego apkrova, tenkanti denginio konstrukcijoms sudaro $S = 0,8 * 1 * 1 * 1,2 = 0,96$ kN/m² = 96 kg/m².

Skaičiavimuose sniego apkrovos patikimumo koeficientas priimtas $\gamma_Q = 1,3$

Skaičiuotinė sniego apkrova $S_d = 0,96 * 1,3 = 1,248$ kN/m² = 124,8 kg/m².

Pagal [3.1.12] Sniego apkrovos priskiriamos prie kintamųjų fiksuotųjų, statinių poveikių.

Pagal [3.1.12] LST EN 1991-1-3:2004 „Eurokodas 1. Poveikiai konstrukcijoms. 1-3 dalis. Bendrieji poveikiai. Sniego apkrovos“ E priedo, E1 lentelę „Vidutinis sniego svorinis tankis“ šlapio sniego tūrio masė yra 4,0 kN/m³ (400 kg/m³), šviežiai iškritusio sniego tūrio masė 1,0 kN/m³ (100 kg/m³).

Stogo detalė paimta pagal statinio statybos laikmečio vyravusią tokio tipo pastatams stogo detalę (faktiškai patikrinant medžiagiškumą ir storius per ventiliacinius kaminėlius).

Lentelė Nr. 1 Stogo denginio konstrukcijos veikiančios faktinės apkrovos (be saulės elektrinės modulių apkrovos)

Eil. Nr.	Charakteristinė apkrova	Poveikio patikimumo koeficientai (γ)		Skaičiuotinės poveikių reikšmės kN/m ²	
		Tinkamumo ribiniams būviams	Saugos ribiniams būviams	Tinkamumo ribiniams būviams $G_j \cdot \gamma_{Gk}$	Saugos ribiniams būviams $G_j \cdot \gamma_{Gd}$
1	2	3	4	5	6
Nuolatinės apkrovos (Gj)					
1	Dviejų sl. prilydoma bituminė danga ir senitumo pasluoksniai 25 mm	$\gamma_{Gk} = 1,0$	$\gamma_{Gd} = 1,35$	0,24	0,324
2	Smėlio betono sluoksnis 30 mm (1600 kg/m ³)			0,48	0,65
3	Nuolydį formuojantis keramzito sluoksnis iki 110 mm (450 kg/m ³)			0,495	0,66
Nuolatinė suminė apkrova				G_k=1,215	G_d=1,64
Eil. Nr.	Charakteristinė apkrova	Poveikio patikimumo koeficientai (γ)		Skaičiuotinės poveikių reikšmės kN/m ²	
		Tinkamumo ribiniams būviams	Saugos ribiniams būviams	Tinkamumo ribiniams būviams $Q_i \cdot \gamma_{Qk}$	Saugos ribiniams būviams $Q_i \cdot \gamma_{Qd}$
1	2	3	4	5	6
Kintamosios apkrovos Q_i					
4	Sniegas: $S = 0,8 \cdot 1 \cdot 1 \cdot 1,2 = 0,96$ kN/m ²	$\gamma_{Qk} = 1,0$	$\gamma_{Qd} = 1,3$	S_k=0,96	S_d=1,248
Kintamoji suminė apkrova:				Q_k=0,96	Q_d=1,248
Suminė apkrova (G+Q)				F_k=2,17	F_d=2,88

Gamybinė pastato dalis:

Nustatome briaunuotas denginio plokštes ΠAIIIB3x6-3 veikiančias skaičiuotines apkrovas:

Tarpinė išvada: Palyginus gelžbetoninių briaunuotų denginio plokščių ΠAIIIB3x6-3 laikomosios galios duomenis pagal katalogą [3.1.10] su apkrovų skaičiavimo lentelės Nr. 1 duomenimis 3,85 kN/m² > 2,88 kN/m², buvo nustatyta, kad gelžbetoninių surenkamų briaunuotų denginio plokščių ΠAIIIB3x6-3 laikomoji galia tenkina saugos ir tinkamumo ribinių būvių reikalavimus. Papildoma saulės fotovoltinės elektrinės modulių skaičiuotinė apkrova virš denginio konstrukcijų neturi viršyti 97 kg/m² (3,85 kN/m² – 2,88 kN/m² = 0,97 kN/m²).

Santvarų laikomosios galios vertinimas:

Nustatome gelžbetonines ažūrinės denginio santvaras ФБ18И-11 veikiančias apkrovas (be saulės elektrinės modulių apkrovos):

$$Q_{\text{santvaros}} = (Q_{\text{denginio}} + Q_{\text{plokštės}}) = (2,88+1,75) = 4,63 \text{ kN/m}^2 \text{ arba } 463 \text{ kg/m}^2.$$

Čia: $Q_{\text{santvaros}}$ - apkrova į gelžbetonines santvaras ФБ18И-11;

Q_{denginio} - apkrovos (be briaunuotos denginio plokštės ПАИВ3х6-3 savojo svorio) virš gelžbetoninės santvaros ФБ18И-11, kN/m² (žr. Lentelę Nr. 1, $F_d=2,88 \text{ kN/m}^2$).

$Q_{\text{plokštės}}$ – santvarai ФБ18И-11 tenkanti briaunuotos denginio plokštės ПАИВ3х6-3 skaičiuotinė apkrova, kN/m².

$Q_{\text{plokštės}} = 1,75 \text{ kN/m}^2$ – skaičiuotinis briaunuotos denginio plokštės ПАИВ3х6-3 savasis svoris su užtaisytom siūlėm tarp plokščių iš katalogo [3.1.10].

Pagal [3.1.9.] Gelžbetoninių denginio santvarų darbo brėžinių katalogą „Серия 1.463-3 Выпуск I. Материалы для проектирования покрытий с шагом ферм 6 и 12 м“ nustatyta, kad gelžbetoninių ažūrinių denginio santvarų ФБ18И-11 skaičiuotinė laikomoji galia 550 kg/m² (5,5 kN/m²).

Tarpinė išvada: Sąlyga tenkinama, gelžbetoninių ažūrinių denginio santvarų ФБ18И-11 skaičiuotinė laikomoji galia yra didesnė 5,5 kN/m² > 4,63 kN/m² už esamas skaičiuotines apkrovas, konstrukcijų laikomoji galia tenkina saugos ir tinkamumo ribinių būvių reikalavimus. Skaičiuotinis laikomosios galios rezervas 87 kg/m² (5,5 kN/m² – 4,63 kN/m² = 0,87 kN/m²).

Galutinė išvada: Virš gamybinės pastato dalies leidžiama montuoti papildomą iki 45 kg/m² skaičiuotinę saulės elektrinės modulių apkrovą.

Administracinė pastato dalis:

Nustatome gelžbetonines kiaurymėtas denginio plokštes PK-4ATVT veikiančias apkrovas:

Pagal katalogą [3.1.11] gelžbetoninių kiaurymėtų denginio plokščių PK-4ATVT (įvairaus pločio ir ilgio) skaičiuojamoji laikomoji galia, be plokštės savojo svorio, yra 450 kg/m² (4,5 kN/m²).

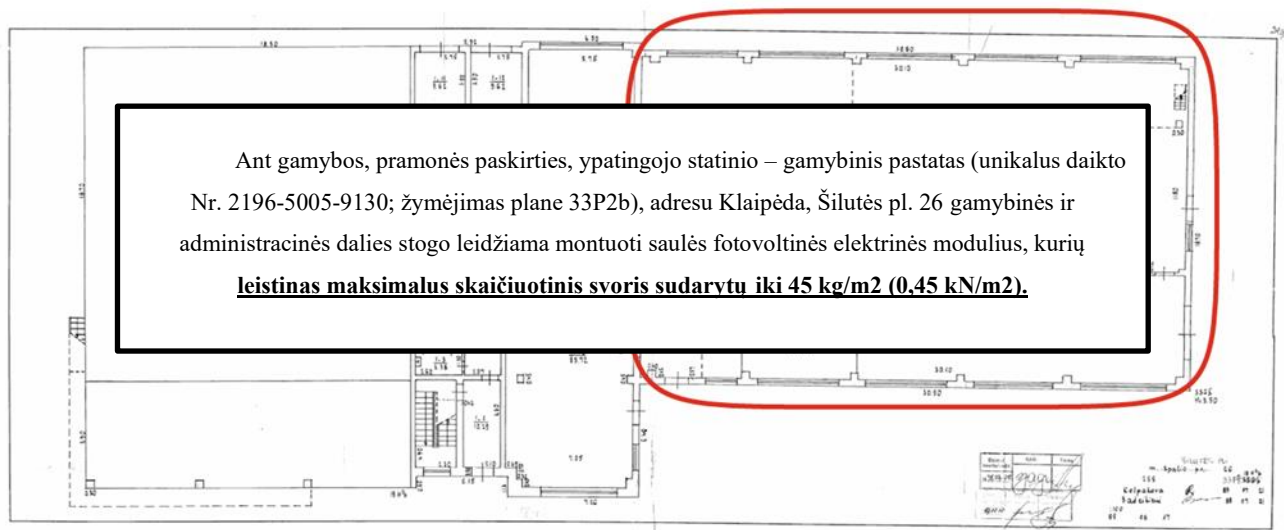
Tarpinė išvada: Sąlyga tenkinama, gelžbetoninių kiaurymėtų denginio plokščių PK-4ATVT skaičiuotinė laikomoji galia yra didesnė 4,5 kN/m² > 2,88 kN/m² už esamas skaičiuotines apkrovas, konstrukcijų laikomoji galia tenkina saugos ir tinkamumo ribinių būvių reikalavimus. Skaičiuotinis laikomosios galios rezervas 1,62 kg/m² (4,5 kN/m² – 2,88 kN/m² = 1,62 kN/m²).

Galutinė išvada: Virš administracinės pastato dalies leidžiama montuoti papildomą iki 45 kg/m² skaičiuotinę saulės elektrinės modulių apkrovą.

VII. STATINIO DALINĖS EKSPERTIZĖS PRIVALOMOS PASTABOS IR REKOMENDACIJOS. IŠVADOS

Ištyrus ir skaičiavimais nustatčius gamybos, pramonės paskirties, ypatingojo statinio – gamybinis pastatas (unikalus daikto Nr. 2196-5005-9130; žymėjimas plane 33P2b), adresu Klaipėda, Šilutės pl. 26 denginio laikančiųjų konstrukcijų laikomąją galią ir laikomosios galios rezervą, vadovaujantis statybos techninio reglamento STR 1.04.04:2017 „Statinio projektavimas, projekto ekspertizė“ II skirsnio „Statinio ekspertizės privalomumas“ 74 punktu ir V skirsnio „Statinio ekspertizės sudėtis“ 96 punktu, padarytos sekančios išvados ir privalomos pastabos bei rekomendacijos:

7.1. Ant gamybos, pramonės paskirties, ypatingojo statinio – gamybinis pastatas (unikalus daikto Nr. 2196-5005-9130; žymėjimas plane 33P2b), adresu Klaipėda, Šilutės pl. 26 gamybinės ir administracinės dalies stogo leidžiama montuoti saulės fotovoltinės elektrinės modulius, kurių leistinas maksimalus skaičiuotinis svoris sudarytų iki 45 kg/m² (0,45 kN/m²).



Leidžiama montuoti saulės fotovoltinės elektrinės modulius ant gamybinės ir administracinės dalies stogo, kurių leistinas maksimalus skaičiuotinis svoris sudarytų iki 45 kg/m² (0,45 kN/m²)

7.2. Denginio konstrukcijų būklė sumontavus iki 45 kg/m² (0,45 kN/m²) skaičiuotinės apkrovos saulės fotovoltinės elektrinės modulius, tenkins [3.1.5] STR 2.01.01(1):2005 „Esminis statinio reikalavimas. Mechaninis atsparumas ir pastovumas“ reikalavimus, denginio konstrukcijų laikomoji galia tenkins saugos ir tinkamumo ribinių būvių reikalavimus. **Įrengta fotovoltinė saulės elektrinė nesukels neigiamų pasekmių statinio funkcionavimui ir jo mechaniniam atsparumui bei pastovumui, jei bus sumontuota pagal instrukcijas ir tinkamai eksploatuojama.**

25-47ED

LAPAS	LAPŲ	LAIDA
12	13	0

7.3. Pagal [3.1.11] LST EN 1991-1-3:2004 „Eurokodas 1. Poveikiai konstrukcijoms. 1-3 dalis. Bendrieji poveikiai. Sniego apkrovos“ E priedo, E1 lentelę “Vidutinis sniego svorinis tankis” šlapio sniego tūrio masė yra 4,0 kN/m³ (400 kg/m³), seno (keleto savaitių arba mėnesių) sniego tūrio masė yra 3,5 kN/m³ (350 kg/m³), nusistovėjusio (keletos valandų ar dienų) - 2,0 kN/m³ (200 kg/m³), šviežiai iškritusio sniego tūrio masė yra 1,0 kN/m³ (100 kg/m³). Mažai tikėtina, kad šviežiai iškris 120 cm sniego storio sluoksnis, todėl statinio Naudotojas privalo sekti, jog šlapio sniego storis ant denginio konstrukcijų neviršytų 30 cm, seno (keleto savaitių) sniego storis neviršytų 42 cm, nusistovėjusio (keletos valandų ar dienų) sniego storis neviršytų 60 cm ir viršijus nurodytiems storiams, sniego sankaupas privaloma nuo stogo šalinti rankiniu būdu.

7.4. Statinio savininkas/naudotojas privalo nuolat prižiūrėti vidines lietaus surinkimo įlajas, kad jos nebūtų užneštos purvu ar lapais bei tinkamai funkcionuotų ir krituliai neturėtų galimybės pasitvenkti ant stogo, didindami statinio konstrukcijoms tenkančias apkrovas.

Statinio dalies (konstrukcijų) ekspertizės vadovas
(kvalifikacijos atestato Nr. 31912)

Renatas Petkevičius

25-47ED

LAPAS	LAPŲ	LAIDA
13	13	0

NEKILNOJAMOJO TURTO REGISTRO DUOMENŲ BAZĖS IŠRAŠAS

2025-05-29 06:53:58

1. Nekilnojamojo turto registre įregistruotas turtas:

Registro Nr.: **50/113677**
Registro tipas: **Statiniai**
Sudarymo data: **1998-07-02**
Adresas: **Klaipėda, Šilutės pl. 26**

2. Nekilnojamieji daiktai:

2.1.

Pastatas - Katilinė
Unikalus daikto numeris: **2196-5005-9016**
Paskirties grupė: **Pramonės ir sandėliavimo**
Daikto pagrindinė naudojimo paskirtis: **Gamybos, pramonės**
Žymėjimas plane: **1P3p**
Statybos pradžios metai: **1965**
Statybos pabaigos metai: **1965**
Papr. remonto pradžios metai: **2014**
Papr. remonto pabaigos metai: **2014**
Statinio kategorija: **Ypatingasis**
Baigtumo procentas: **100 %**
Šildymas: **Centrinis šildymas iš centralizuotų sistemų**
Vandentiekis: **Komunalinis vandentiekis**
Nuotekų šalinimas: **Komunalinis nuotekų šalinimas**
Dujos: **Gamtinės**
Sienos: **Plytos**
Stogo danga: **Ruberoidas**
Aukštų skaičius: **3**
Bendras plotas: **5218.47 kv. m**
Pagrindinis plotas: **4773.81 kv. m**
Tūris: **55505 kub. m**
Užstatytas plotas: **4004.00 kv. m**
Koordinatė X: **6177229.95**
Koordinatė Y: **322032.11**
Atkūrimo sąnaudos (statybos vertė): **7826000 Eur**
Fizinio nusidėvėjimo procentas: **58 %**
Atkuriamoji vertė: **3287000 Eur**
Atkūrimo sąnaudų (statybos vertės) ir atkuriamosios vertės
nustatymo data: **2021-01-01**
Vidutinė rinkos vertė: **1479000 Eur**
Vidutinės rinkos vertės nustatymo būdas: **Atkuriamoji vertė**
Vidutinės rinkos vertės nustatymo data: **2021-01-01**
Kadastro duomenų nustatymo data: **2014-11-18**

2.2.

Pastatas - Transformatorinė
Unikalus daikto numeris: **2196-5005-9041**
Paskirties grupė: **Pramonės ir sandėliavimo**
Daikto pagrindinė naudojimo paskirtis: **Gamybos, pramonės**
Žymėjimas plane: **2P1p**
Statybos pabaigos metai: **1965**
Baigtumo procentas: **100 %**
Šildymas: **Nėra**
Vandentiekis: **Nėra**
Nuotekų šalinimas: **Nėra**
Dujos: **Nėra**
Sienos: **Plytos**
Stogo danga: **Ruberoidas**
Aukštų skaičius: **1**
Bendras plotas: **253.71 kv. m**
Pagrindinis plotas: **175.07 kv. m**
Tūris: **1448 kub. m**
Užstatytas plotas: **302.00 kv. m**
Atkūrimo sąnaudos (statybos vertė): **288000 Eur**
Fizinio nusidėvėjimo procentas: **67 %**
Atkuriamoji vertė: **95100 Eur**
Atkūrimo sąnaudų (statybos vertės) ir atkuriamosios vertės
nustatymo data: **2021-01-01**
Vidutinė rinkos vertė: **95100 Eur**
Vidutinės rinkos vertės nustatymo būdas: **Atkuriamoji vertė**
Vidutinės rinkos vertės nustatymo data: **2021-01-01**
Kadastro duomenų nustatymo data: **1998-07-02**

2.3.

Pastatas - Administracinis
Unikalus daikto numeris: **2196-5005-9109**
Paskirties grupė: **Administracinių**
Daikto pagrindinė naudojimo paskirtis: **Administracinių**
Žymėjimas plane: **3B4p**
Statybos pradžios metai: **1970**
Statybos pabaigos metai: **1970**
Rekonstravimo pradžios metai: **2002**
Rekonstravimo pabaigos metai: **2004**
Baigtumo procentas: **100 %**
Šildymas: **Centrinis šildymas iš centralizuotų sistemų**
Vandentiekis: **Komunalinis vandentiekis**
Nuotekų šalinimas: **Komunalinis nuotekų šalinimas**
Dujos: **Nėra**
Sienos: **Plytos**
Stogo danga: **Ruberoidas**

Aukštų skaičius: **4**
Bendras plotas: **1597.79 kv. m**
Pagrindinis plotas: **1117.75 kv. m**
Tūris: **6395 kub. m**
Užstatytas plotas: **500.00 kv. m**
Koordinatė X: **6177306.7**
Koordinatė Y: **322030.88**
Atkūrimo sąnaudos (statybos vertė): **476135 Eur**
Fizinio nusidėvėjimo procentas: **18 %**
Atkuriamoji vertė: **390408 Eur**
Vidutinė rinkos vertė: **429217 Eur**
Vidutinės rinkos vertės nustatymo data: **2004-10-18**
Kadastro duomenų nustatymo data: **2004-06-22**
Pastato (jo dalies) energinio naudingumo klasė: **F**
Skačiuojamosios šiluminės energijos sąnaudos pastatui (jo daliai) šildyti: **182.95 kWh/m2/m.**

2.4. **Pastatas - Gamybinis pastatas**
Unikalus daikto numeris: **2196-5005-9216**
Paskirties grupė: **Pramonės ir sandėliavimo**
Daikto pagrindinė naudojimo paskirtis: **Gamybos, pramonės**
Žymėjimas plane: **4P1p**
Statybos pabaigos metai: **1970**
Baigtumo procentas: **100 %**
Šildymas: **Centrinis šildymas iš centralizuotų sistemų**
Vandentiekis: **Komunalinis vandentiekis**
Nuotekų šalinimas: **Komunalinis nuotekų šalinimas**
Dujos: **Nėra**
Sienos: **Plytos**
Stogo danga: **Ruberoidas**
Aukštų skaičius: **1**
Bendras plotas: **1027.21 kv. m**
Pagrindinis plotas: **981.30 kv. m**
Tūris: **7592 kub. m**
Užstatytas plotas: **1117.00 kv. m**
Atkūrimo sąnaudos (statybos vertė): **478000 Eur**
Fizinio nusidėvėjimo procentas: **61 %**
Atkuriamoji vertė: **187000 Eur**
Atkūrimo sąnaudų (statybos vertės) ir atkuriamosios vertės
nustatymo data: **2021-01-01**
Vidutinė rinkos vertė: **83900 Eur**
Vidutinės rinkos vertės nustatymo būdas: **Atkuriamoji vertė**
Vidutinės rinkos vertės nustatymo data: **2021-01-01**
Kadastro duomenų nustatymo data: **1998-07-02**

2.5. **Pastatas - Gamybinis pastatas**
Unikalus daikto numeris: **2196-5005-9096**
Paskirties grupė: **Pramonės ir sandėliavimo**
Daikto pagrindinė naudojimo paskirtis: **Gamybos, pramonės**
Žymėjimas plane: **5P1p**
Statybos pabaigos metai: **1966**
Baigtumo procentas: **100 %**
Šildymas: **Centrinis šildymas iš centralizuotų sistemų**
Vandentiekis: **Nėra**
Nuotekų šalinimas: **Nėra**
Dujos: **Nėra**
Sienos: **Plytos**
Stogo danga: **Ruberoidas**
Aukštų skaičius: **1**
Bendras plotas: **97.79 kv. m**
Pagrindinis plotas: **32.34 kv. m**
Tūris: **474 kub. m**
Užstatytas plotas: **118.00 kv. m**
Atkūrimo sąnaudos (statybos vertė): **49300 Eur**
Fizinio nusidėvėjimo procentas: **66 %**
Atkuriamoji vertė: **16800 Eur**
Atkūrimo sąnaudų (statybos vertės) ir atkuriamosios vertės
nustatymo data: **2021-01-01**
Vidutinė rinkos vertė: **7540 Eur**
Vidutinės rinkos vertės nustatymo būdas: **Atkuriamoji vertė**
Vidutinės rinkos vertės nustatymo data: **2021-01-01**
Kadastro duomenų nustatymo data: **1998-07-02**

2.6. **Pastatas - Sandėlis**
Unikalus daikto numeris: **2196-5005-9085**
Paskirties grupė: **Pramonės ir sandėliavimo**
Daikto pagrindinė naudojimo paskirtis: **Sandėliavimo**
Žymėjimas plane: **6F1p**
Statybos pabaigos metai: **1966**
Baigtumo procentas: **100 %**
Šildymas: **Centrinis šildymas iš centralizuotų sistemų**
Vandentiekis: **Nėra**
Nuotekų šalinimas: **Nėra**
Dujos: **Nėra**
Sienos: **Plytos**
Stogo danga: **Ruberoidas**
Aukštų skaičius: **1**
Bendras plotas: **66.28 kv. m**
Pagrindinis plotas: **66.28 kv. m**
Tūris: **745 kub. m**
Užstatytas plotas: **78.00 kv. m**
Atkūrimo sąnaudos (statybos vertė): **66300 Eur**
Fizinio nusidėvėjimo procentas: **66 %**
Atkuriamoji vertė: **22500 Eur**
Atkūrimo sąnaudų (statybos vertės) ir atkuriamosios vertės
nustatymo data: **2021-01-01**

Vidutinė rinkos vertė: **10100 Eur**
Vidutinės rinkos vertės nustatymo būdas: **Atkuriamoji vertė**
Vidutinės rinkos vertės nustatymo data: **2021-01-01**
Kadastro duomenų nustatymo data: **1998-07-02**

2.7. **Pastatas - Priešgaisrinė siurblinė**
Unikalus daikto numeris: **2196-5005-9152**
Paskirties grupė: **Pagalbinių**
Daikto pagrindinė naudojimo paskirtis: **Kitų pagalbinių**
Žymėjimas plane: **7H1p**
Statybos pabaigos metai: **1966**
Baigtumo procentas: **100 %**
Šildymas: **Nėra**
Vandentiekis: **Komunalinis vandentiekis**
Nuotekų šalinimas: **Nėra**
Dujos: **Nėra**
Sienos: **Plytos**
Stogo danga: **Ruberoidas**
Aukštų skaičius: **1**
Bendras plotas: **13.50 kv. m**
Pagrindinis plotas: **13.50 kv. m**
Tūris: **74 kub. m**
Užstatytas plotas: **20.00 kv. m**
Atkūrimo sąnaudos (statybos vertė): **9100 Eur**
Fizinio nusidėvėjimo procentas: **66 %**
Atkuriamoji vertė: **3090 Eur**
Atkūrimo sąnaudų (statybos vertės) ir atkuriamosios vertės
nustatymo data: **2021-01-01**
Vidutinė rinkos vertė: **3090 Eur**
Vidutinės rinkos vertės nustatymo būdas: **Atkuriamoji vertė**
Vidutinės rinkos vertės nustatymo data: **2021-01-01**
Kadastro duomenų nustatymo data: **1998-07-02**

2.8. **Pastatas - Siurblinė**
Unikalus daikto numeris: **2196-5005-9074**
Paskirties grupė: **Pagalbinių**
Daikto pagrindinė naudojimo paskirtis: **Kitų pagalbinių**
Žymėjimas plane: **9H1p**
Statybos pabaigos metai: **1972**
Baigtumo procentas: **100 %**
Šildymas: **Nėra**
Vandentiekis: **Nėra**
Nuotekų šalinimas: **Nėra**
Dujos: **Nėra**
Sienos: **Plytos**
Stogo danga: **Ruberoidas**
Aukštų skaičius: **1**
Bendras plotas: **16.81 kv. m**
Pagrindinis plotas: **16.81 kv. m**
Tūris: **144 kub. m**
Užstatytas plotas: **24.00 kv. m**
Atkūrimo sąnaudos (statybos vertė): **17300 Eur**
Fizinio nusidėvėjimo procentas: **59 %**
Atkuriamoji vertė: **7080 Eur**
Atkūrimo sąnaudų (statybos vertės) ir atkuriamosios vertės
nustatymo data: **2021-01-01**
Vidutinė rinkos vertė: **7080 Eur**
Vidutinės rinkos vertės nustatymo būdas: **Atkuriamoji vertė**
Vidutinės rinkos vertės nustatymo data: **2021-01-01**
Kadastro duomenų nustatymo data: **1998-07-02**

2.9. **Pastatas - Skalbykla**
Unikalus daikto numeris: **2196-5005-9052**
Paskirties grupė: **Komercinių**
Daikto pagrindinė naudojimo paskirtis: **Paslaugų**
Žymėjimas plane: **10L1p**
Statybos pabaigos metai: **1966**
Baigtumo procentas: **100 %**
Šildymas: **Centrinis šildymas iš centralizuotų sistemų**
Vandentiekis: **Komunalinis vandentiekis**
Nuotekų šalinimas: **Komunalinis nuotekų šalinimas**
Dujos: **Nėra**
Sienos: **Plytos**
Stogo danga: **Ruberoidas**
Aukštų skaičius: **1**
Bendras plotas: **96.38 kv. m**
Pagrindinis plotas: **66.07 kv. m**
Tūris: **464 kub. m**
Užstatytas plotas: **122.00 kv. m**
Atkūrimo sąnaudos (statybos vertė): **57634 Eur**
Fizinio nusidėvėjimo procentas: **42 %**
Atkuriamoji vertė: **33306 Eur**
Vidutinė rinkos vertė: **36782 Eur**
Vidutinės rinkos vertės nustatymo data: **2004-10-18**
Kadastro duomenų nustatymo data: **1998-07-02**

2.10. **Pastatas - Siurblinė**
Unikalus daikto numeris: **2196-5005-9296**
Paskirties grupė: **Pagalbinių**
Daikto pagrindinė naudojimo paskirtis: **Kitų pagalbinių**
Žymėjimas plane: **11H1p**
Statybos pabaigos metai: **1972**
Baigtumo procentas: **100 %**
Šildymas: **Nėra**
Vandentiekis: **Nėra**
Nuotekų šalinimas: **Nėra**
Dujos: **Nėra**

- Sienos: **Plytos**
Stogo danga: **Ruberoidas**
Aukštų skaičius: **1**
Bendras plotas: **37.17 kv. m**
Pagrindinis plotas: **37.17 kv. m**
Tūris: **291 kub. m**
Užstatytas plotas: **49.00 kv. m**
Atkūrimo sąnaudos (statybos vertė): **28800 Eur**
Fizinio nusidėvėjimo procentas: **59 %**
Atkuriamoji vertė: **11800 Eur**
Atkūrimo sąnaudų (statybos vertės) ir atkuriamosios vertės
nustatymo data: **2021-01-01**
Vidutinė rinkos vertė: **11800 Eur**
Vidutinės rinkos vertės nustatymo būdas: **Atkuriamoji vertė**
Vidutinės rinkos vertės nustatymo data: **2021-01-01**
Kadastru duomenų nustatymo data: **1998-07-02**
- 2.11. **Pastatas - Siurblinė**
Unikalus daikto numeris: **2196-5005-9030**
Paskirties grupė: **Pagalbinių**
Daikto pagrindinė naudojimo paskirtis: **Kitų pagalbinių**
Žymėjimas plane: **13H1p**
Statybos pabaigos metai: **1972**
Baigtumo procentas: **100 %**
Šildymas: **Centrinis šildymas iš centralizuotų sistemų**
Vandentiekis: **Komunalinis vandentiekis**
Nuotekų šalinimas: **Komunalinis nuotekų šalinimas**
Dujos: **Nėra**
Sienos: **Plytos**
Stogo danga: **Ruberoidas**
Aukštų skaičius: **1**
Bendras plotas: **389.47 kv. m**
Pagrindinis plotas: **293.18 kv. m**
Tūris: **2073 kub. m**
Užstatytas plotas: **469.00 kv. m**
Atkūrimo sąnaudos (statybos vertė): **189000 Eur**
Fizinio nusidėvėjimo procentas: **59 %**
Atkuriamoji vertė: **77300 Eur**
Atkūrimo sąnaudų (statybos vertės) ir atkuriamosios vertės
nustatymo data: **2021-01-01**
Vidutinė rinkos vertė: **77300 Eur**
Vidutinės rinkos vertės nustatymo būdas: **Atkuriamoji vertė**
Vidutinės rinkos vertės nustatymo data: **2021-01-01**
Kadastru duomenų nustatymo data: **1998-07-02**
- 2.12. **Pastatas - Gamybinis pastatas**
Unikalus daikto numeris: **2196-5005-9174**
Paskirties grupė: **Pramonės ir sandėliavimo**
Daikto pagrindinė naudojimo paskirtis: **Gamybos, pramonės**
Žymėjimas plane: **14P1p**
Statybos pabaigos metai: **1966**
Baigtumo procentas: **100 %**
Šildymas: **Nėra**
Vandentiekis: **Nėra**
Nuotekų šalinimas: **Nėra**
Dujos: **Nėra**
Sienos: **Plytos**
Stogo danga: **Ruberoidas**
Aukštų skaičius: **1**
Bendras plotas: **41.68 kv. m**
Pagrindinis plotas: **41.68 kv. m**
Tūris: **216 kub. m**
Užstatytas plotas: **55.00 kv. m**
Atkūrimo sąnaudos (statybos vertė): **25900 Eur**
Fizinio nusidėvėjimo procentas: **66 %**
Atkuriamoji vertė: **8810 Eur**
Atkūrimo sąnaudų (statybos vertės) ir atkuriamosios vertės
nustatymo data: **2021-01-01**
Vidutinė rinkos vertė: **3970 Eur**
Vidutinės rinkos vertės nustatymo būdas: **Atkuriamoji vertė**
Vidutinės rinkos vertės nustatymo data: **2021-01-01**
Kadastru duomenų nustatymo data: **1998-07-02**
- 2.13. **Pastatas - Kolektorinė**
Unikalus daikto numeris: **2196-5005-9274**
Paskirties grupė: **Pagalbinių**
Daikto pagrindinė naudojimo paskirtis: **Kitų pagalbinių**
Žymėjimas plane: **15H1p**
Statybos pabaigos metai: **1966**
Baigtumo procentas: **100 %**
Šildymas: **Centrinis šildymas iš centralizuotų sistemų**
Vandentiekis: **Nėra**
Nuotekų šalinimas: **Nėra**
Dujos: **Nėra**
Sienos: **Plytos**
Stogo danga: **Ruberoidas**
Aukštų skaičius: **1**
Bendras plotas: **279.22 kv. m**
Pagrindinis plotas: **279.22 kv. m**
Tūris: **2180 kub. m**
Užstatytas plotas: **316.00 kv. m**
Atkūrimo sąnaudos (statybos vertė): **355000 Eur**
Fizinio nusidėvėjimo procentas: **66 %**
Atkuriamoji vertė: **121000 Eur**
Atkūrimo sąnaudų (statybos vertės) ir atkuriamosios vertės
nustatymo data: **2021-01-01**

Vidutinė rinkos vertė: **121000 Eur**
Vidutinės rinkos vertės nustatymo būdas: **Atkuriamoji vertė**
Vidutinės rinkos vertės nustatymo data: **2021-01-01**
Kadastro duomenų nustatymo data: **1998-07-02**

2.14. **Pastatas - Slėptuvė**
Unikalus daikto numeris: **2196-5005-9316**
Paskirties grupė: **Visuomeninių**
Daikto pagrindinė naudojimo paskirtis: **Specialiujų**
Žymėjimas plane: **16O1b**
Statybos pabaigos metai: **1979**
Baigtumo procentas: **100 %**
Šildymas: **Centrinis šildymas iš centralizuotų sistemų**
Vandentiekis: **Komunalinis vandentiekis**
Nuotekų šalinimas: **Komunalinis nuotekų šalinimas**
Dujos: **Nėra**
Sienos: **Monolitinis betonas**
Stogo danga: **Žolės danga**
Aukštų skaičius: **1**
Bendras plotas: **140.09 kv. m**
Pagrindinis plotas: **93.74 kv. m**
Tūris: **831 kub. m**
Užstatytas plotas: **228.00 kv. m**
Atkūrimo sąnaudos (statybos vertė): **216000 Eur**
Fizinio nusidėvėjimo procentas: **50 %**
Atkuriamoji vertė: **108000 Eur**
Atkūrimo sąnaudų (statybos vertės) ir atkuriamosios vertės
nustatymo data: **2021-01-01**
Vidutinė rinkos vertė: **108000 Eur**
Vidutinės rinkos vertės nustatymo būdas: **Atkuriamoji vertė**
Vidutinės rinkos vertės nustatymo data: **2021-01-01**
Kadastro duomenų nustatymo data: **1998-07-02**

2.15. **Pastatas - Transformatorinė**
Unikalus daikto numeris: **2196-5005-9352**
Paskirties grupė: **Pramonės ir sandėliavimo**
Daikto pagrindinė naudojimo paskirtis: **Gamybos, pramonės**
Žymėjimas plane: **18P2p**
Statybos pabaigos metai: **1980**
Baigtumo procentas: **100 %**
Šildymas: **Centrinis šildymas iš centralizuotų sistemų**
Vandentiekis: **Komunalinis vandentiekis**
Nuotekų šalinimas: **Komunalinis nuotekų šalinimas**
Dujos: **Nėra**
Sienos: **Plytos**
Stogo danga: **Ruberoidas**
Aukštų skaičius: **2**
Bendras plotas: **418.80 kv. m**
Pagrindinis plotas: **300.29 kv. m**
Tūris: **4232 kub. m**
Užstatytas plotas: **455.00 kv. m**
Atkūrimo sąnaudos (statybos vertė): **842000 Eur**
Fizinio nusidėvėjimo procentas: **49 %**
Atkuriamoji vertė: **430000 Eur**
Atkūrimo sąnaudų (statybos vertės) ir atkuriamosios vertės
nustatymo data: **2021-01-01**
Vidutinė rinkos vertė: **430000 Eur**
Vidutinės rinkos vertės nustatymo būdas: **Atkuriamoji vertė**
Vidutinės rinkos vertės nustatymo data: **2021-01-01**
Kadastro duomenų nustatymo data: **1998-07-02**

2.16. **Pastatas - Stalių dirbtuvės**
Unikalus daikto numeris: **2196-5005-9323**
Paskirties grupė: **Pramonės ir sandėliavimo**
Daikto pagrindinė naudojimo paskirtis: **Gamybos, pramonės**
Žymėjimas plane: **19P1p**
Statybos pabaigos metai: **1980**
Baigtumo procentas: **100 %**
Šildymas: **Centrinis šildymas iš centralizuotų sistemų**
Vandentiekis: **Komunalinis vandentiekis**
Nuotekų šalinimas: **Komunalinis nuotekų šalinimas**
Dujos: **Nėra**
Sienos: **Plytos**
Stogo danga: **Ruberoidas**
Aukštų skaičius: **1**
Bendras plotas: **293.92 kv. m**
Pagrindinis plotas: **134.56 kv. m**
Tūris: **1419 kub. m**
Užstatytas plotas: **239.00 kv. m**
Atkūrimo sąnaudos (statybos vertė): **135000 Eur**
Fizinio nusidėvėjimo procentas: **49 %**
Atkuriamoji vertė: **68800 Eur**
Atkūrimo sąnaudų (statybos vertės) ir atkuriamosios vertės
nustatymo data: **2021-01-01**
Vidutinė rinkos vertė: **30900 Eur**
Vidutinės rinkos vertės nustatymo būdas: **Atkuriamoji vertė**
Vidutinės rinkos vertės nustatymo data: **2021-01-01**
Kadastro duomenų nustatymo data: **1998-07-02**

2.17. **Pastatas - Kompresorinė**
Unikalus daikto numeris: **2196-5005-9330**
Paskirties grupė: **Pagalbinių**
Daikto pagrindinė naudojimo paskirtis: **Kitų pagalbinių**
Žymėjimas plane: **20H1p**
Statybos pabaigos metai: **1980**
Baigtumo procentas: **100 %**
Šildymas: **Nėra**

Vandentiekis: **Nėra**
Nuotekų šalinimas: **Nėra**
Dujos: **Nėra**
Sienos: **Plytos**
Stogo danga: **Ruberoidas**
Aukštų skaičius: **1**
Bendras plotas: **60.81 kv. m**
Pagrindinis plotas: **45.65 kv. m**
Tūris: **350 kub. m**
Užstatytas plotas: **75.00 kv. m**
Atkūrimo sąnaudos (statybos vertė): **30100 Eur**
Fizinio nusidėvėjimo procentas: **49 %**
Atkuriamoji vertė: **15400 Eur**
Atkūrimo sąnaudų (statybos vertės) ir atkuriamosios vertės
nustatymo data: **2021-01-01**
Vidutinė rinkos vertė: **15400 Eur**
Vidutinės rinkos vertės nustatymo būdas: **Atkuriamoji vertė**
Vidutinės rinkos vertės nustatymo data: **2021-01-01**
Kadastro duomenų nustatymo data: **1998-07-02**

2.18. **Pastatas - Sandėlis**
Unikalus daikto numeris: **2196-5005-9223**
Paskirties grupė: **Pramonės ir sandėliavimo**
Daikto pagrindinė naudojimo paskirtis: **Sandėliavimo**
Žymėjimas plane: **22F1p**
Statybos pabaigos metai: **1980**
Baigtumo procentas: **100 %**
Šildymas: **Nėra**
Vandentiekis: **Nėra**
Nuotekų šalinimas: **Nėra**
Dujos: **Nėra**
Sienos: **Plytos**
Stogo danga: **Ruberoidas**
Aukštų skaičius: **1**
Bendras plotas: **63.55 kv. m**
Pagrindinis plotas: **63.55 kv. m**
Tūris: **381 kub. m**
Užstatytas plotas: **102.00 kv. m**
Atkūrimo sąnaudos (statybos vertė): **39700 Eur**
Atkuriamoji vertė: **20300 Eur**
Atkūrimo sąnaudų (statybos vertės) ir atkuriamosios vertės
nustatymo data: **2021-01-01**
Vidutinė rinkos vertė: **9120 Eur**
Vidutinės rinkos vertės nustatymo būdas: **Atkuriamoji vertė**
Vidutinės rinkos vertės nustatymo data: **2021-01-01**
Kadastro duomenų nustatymo data: **1998-07-02**

2.19. **Pastatas - Dujų reguliavimo punktas**
Unikalus daikto numeris: **2196-5005-9309**
Paskirties grupė: **Pagalbinių**
Daikto pagrindinė naudojimo paskirtis: **Kitų pagalbinių**
Žymėjimas plane: **23H1p**
Statybos pabaigos metai: **1981**
Baigtumo procentas: **100 %**
Šildymas: **Nėra**
Vandentiekis: **Nėra**
Nuotekų šalinimas: **Nėra**
Dujos: **Nėra**
Sienos: **Plytos**
Stogo danga: **Ruberoidas**
Aukštų skaičius: **1**
Bendras plotas: **169.49 kv. m**
Pagrindinis plotas: **169.49 kv. m**
Tūris: **1042 kub. m**
Užstatytas plotas: **197.00 kv. m**
Atkūrimo sąnaudos (statybos vertė): **160000 Eur**
Fizinio nusidėvėjimo procentas: **48 %**
Atkuriamoji vertė: **83400 Eur**
Atkūrimo sąnaudų (statybos vertės) ir atkuriamosios vertės
nustatymo data: **2021-01-01**
Vidutinė rinkos vertė: **83400 Eur**
Vidutinės rinkos vertės nustatymo būdas: **Atkuriamoji vertė**
Vidutinės rinkos vertės nustatymo data: **2021-01-01**
Kadastro duomenų nustatymo data: **1998-07-02**

2.20. **Pastatas - Priešgaisrinė siurblinė**
Unikalus daikto numeris: **2196-5005-9023**
Paskirties grupė: **Pagalbinių**
Daikto pagrindinė naudojimo paskirtis: **Kitų pagalbinių**
Žymėjimas plane: **24H1p**
Statybos pabaigos metai: **1980**
Baigtumo procentas: **100 %**
Šildymas: **Nėra**
Vandentiekis: **Nėra**
Nuotekų šalinimas: **Nėra**
Dujos: **Nėra**
Sienos: **Plytos**
Stogo danga: **Ruberoidas**
Aukštų skaičius: **1**
Bendras plotas: **122.88 kv. m**
Pagrindinis plotas: **82.78 kv. m**
Tūris: **1040 kub. m**
Užstatytas plotas: **148.00 kv. m**
Atkūrimo sąnaudos (statybos vertė): **87400 Eur**
Fizinio nusidėvėjimo procentas: **49 %**
Atkuriamoji vertė: **44600 Eur**

Atkūrimo sąnaudų (statybos vertės) ir atkuriamosios vertės
nustatymo data: **2021-01-01**
Vidutinė rinkos vertė: **44600 Eur**
Vidutinės rinkos vertės nustatymo būdas: **Atkuriamoji vertė**
Vidutinės rinkos vertės nustatymo data: **2021-01-01**
Kadastro duomenų nustatymo data: **1998-07-02**

2.21. **Pastatas - Sandėlis**
Unikalus daikto numeris: **2196-5005-9285**
Paskirties grupė: **Pramonės ir sandėliavimo**
Daikto pagrindinė naudojimo paskirtis: **Sandėliavimo**
Žymėjimas plane: **25F1p**
Statybos pabaigos metai: **1976**
Baigtumo procentas: **100 %**
Šildymas: **Nėra**
Vandentiekis: **Nėra**
Nuotekų šalinimas: **Nėra**
Dujos: **Nėra**
Sienos: **Plytos**
Stogo danga: **Ruberoidas**
Aukštų skaičius: **1**
Bendras plotas: **12.30 kv. m**
Pagrindinis plotas: **12.30 kv. m**
Tūris: **50 kub. m**
Užstatytas plotas: **16.00 kv. m**
Atkūrimo sąnaudos (statybos vertė): **5050 Eur**
Fizinio nusidėvėjimo procentas: **54 %**
Atkuriamoji vertė: **2320 Eur**
Atkūrimo sąnaudų (statybos vertės) ir atkuriamosios vertės
nustatymo data: **2021-01-01**
Vidutinė rinkos vertė: **1050 Eur**
Vidutinės rinkos vertės nustatymo būdas: **Atkuriamoji vertė**
Vidutinės rinkos vertės nustatymo data: **2021-01-01**
Kadastro duomenų nustatymo data: **1998-07-02**

2.22. **Pastatas - Sargo postas**
Unikalus daikto numeris: **2196-5005-9209**
Paskirties grupė: **Pagalbinių**
Daikto pagrindinė naudojimo paskirtis: **Kitų pagalbinių**
Žymėjimas plane: **26H1p**
Statybos pabaigos metai: **1980**
Baigtumo procentas: **100 %**
Šildymas: **Centrinis šildymas iš centralizuotų sistemų**
Vandentiekis: **Komunalinis vandentiekis**
Nuotekų šalinimas: **Komunalinis nuotekų šalinimas**
Dujos: **Nėra**
Sienos: **Plytos**
Stogo danga: **Ruberoidas**
Aukštų skaičius: **1**
Bendras plotas: **30.83 kv. m**
Pagrindinis plotas: **13.52 kv. m**
Tūris: **114 kub. m**
Užstatytas plotas: **42.00 kv. m**
Atkūrimo sąnaudos (statybos vertė): **26200 Eur**
Fizinio nusidėvėjimo procentas: **49 %**
Atkuriamoji vertė: **13400 Eur**
Atkūrimo sąnaudų (statybos vertės) ir atkuriamosios vertės
nustatymo data: **2021-01-01**
Vidutinė rinkos vertė: **13400 Eur**
Vidutinės rinkos vertės nustatymo būdas: **Atkuriamoji vertė**
Vidutinės rinkos vertės nustatymo data: **2021-01-01**
Kadastro duomenų nustatymo data: **1998-07-02**

2.23. **Pastatas - Stalių dirbtuvės**
Unikalus daikto numeris: **2196-5005-9263**
Paskirties grupė: **Pramonės ir sandėliavimo**
Daikto pagrindinė naudojimo paskirtis: **Gamybos, pramonės**
Žymėjimas plane: **27P1b**
Statybos pabaigos metai: **1986**
Baigtumo procentas: **100 %**
Šildymas: **Centrinis šildymas iš centralizuotų sistemų**
Vandentiekis: **Komunalinis vandentiekis**
Nuotekų šalinimas: **Komunalinis nuotekų šalinimas**
Dujos: **Nėra**
Sienos: **Monolitinis betonas**
Stogo danga: **Ruberoidas**
Aukštų skaičius: **1**
Bendras plotas: **856.47 kv. m**
Pagrindinis plotas: **532.39 kv. m**
Tūris: **5059 kub. m**
Užstatytas plotas: **897.00 kv. m**
Atkūrimo sąnaudos (statybos vertė): **319000 Eur**
Fizinio nusidėvėjimo procentas: **42 %**
Atkuriamoji vertė: **185000 Eur**
Atkūrimo sąnaudų (statybos vertės) ir atkuriamosios vertės
nustatymo data: **2021-01-01**
Vidutinė rinkos vertė: **83200 Eur**
Vidutinės rinkos vertės nustatymo būdas: **Atkuriamoji vertė**
Vidutinės rinkos vertės nustatymo data: **2021-01-01**
Kadastro duomenų nustatymo data: **1998-07-02**

2.24. **Pastatas - Garažas**
Unikalus daikto numeris: **2196-5005-9252**
Paskirties grupė: **Transporto**
Daikto pagrindinė naudojimo paskirtis: **Garažų**
Žymėjimas plane: **28G1p**
Statybos pabaigos metai: **1987**

Baigtumo procentas: **100 %**
Šildymas: **Nėra**
Vandentiekis: **Nėra**
Nuotekų šalinimas: **Nėra**
Dujos: **Nėra**
Sienos: **Plytos**
Stogo danga: **Ruberoidas**
Aukštų skaičius: **1**
Bendras plotas: **74.78 kv. m**
Pagrindinis plotas: **74.78 kv. m**
Tūris: **371 kub. m**
Užstatytas plotas: **86.00 kv. m**
Atkūrimo sąnaudos (statybos vertė): **17203 Eur**
Fizinio nusidėvėjimo procentas: **17 %**
Atkuriamoji vertė: **14278 Eur**
Vidutinė rinkos vertė: **6430 Eur**
Vidutinės rinkos vertės nustatymo data: **2004-10-18**
Kadastro duomenų nustatymo data: **1998-07-02**

2.25.

Pastatas - Siurblinė
Unikalus daikto numeris: **2196-5005-9241**
Paskirties grupė: **Pagalbinių**
Daikto pagrindinė naudojimo paskirtis: **Kitų pagalbinių**
Žymėjimas plane: **29H1p**
Statybos pabaigos metai: **1986**
Baigtumo procentas: **100 %**
Šildymas: **Centrinis šildymas iš centralizuotų sistemų**
Vandentiekis: **Komunalinis vandentiekis**
Nuotekų šalinimas: **Komunalinis nuotekų šalinimas**
Dujos: **Nėra**
Sienos: **Plytos**
Stogo danga: **Ruberoidas**
Aukštų skaičius: **1**
Bendras plotas: **44.41 kv. m**
Pagrindinis plotas: **4.56 kv. m**
Tūris: **348 kub. m**
Užstatytas plotas: **74.00 kv. m**
Atkūrimo sąnaudos (statybos vertė): **36900 Eur**
Fizinio nusidėvėjimo procentas: **42 %**
Atkuriamoji vertė: **21400 Eur**
Atkūrimo sąnaudų (statybos vertės) ir atkuriamosios vertės
nustatymo data: **2021-01-01**
Vidutinė rinkos vertė: **21400 Eur**
Vidutinės rinkos vertės nustatymo būdas: **Atkuriamoji vertė**
Vidutinės rinkos vertės nustatymo data: **2021-01-01**
Kadastro duomenų nustatymo data: **1998-07-02**

2.26.

Pastatas - Sandėlis
Unikalus daikto numeris: **2196-5005-9230**
Paskirties grupė: **Pramonės ir sandėliavimo**
Daikto pagrindinė naudojimo paskirtis: **Sandėliavimo**
Žymėjimas plane: **30F1p**
Statybos pabaigos metai: **1986**
Baigtumo procentas: **100 %**
Šildymas: **Nėra**
Vandentiekis: **Nėra**
Nuotekų šalinimas: **Nėra**
Dujos: **Nėra**
Sienos: **Plytos**
Stogo danga: **Ruberoidas**
Aukštų skaičius: **1**
Bendras plotas: **98.91 kv. m**
Pagrindinis plotas: **98.91 kv. m**
Tūris: **666 kub. m**
Užstatytas plotas: **114.00 kv. m**
Atkūrimo sąnaudos (statybos vertė): **56600 Eur**
Fizinio nusidėvėjimo procentas: **42 %**
Atkuriamoji vertė: **32800 Eur**
Atkūrimo sąnaudų (statybos vertės) ir atkuriamosios vertės
nustatymo data: **2021-01-01**
Vidutinė rinkos vertė: **14800 Eur**
Vidutinės rinkos vertės nustatymo būdas: **Atkuriamoji vertė**
Vidutinės rinkos vertės nustatymo data: **2021-01-01**
Kadastro duomenų nustatymo data: **1998-07-02**

2.27.

Pastatas - Neutralizacijos stotis
Unikalus daikto numeris: **2196-5005-9341**
Paskirties grupė: **Pagalbinių**
Daikto pagrindinė naudojimo paskirtis: **Kitų pagalbinių**
Žymėjimas plane: **31H1p**
Statybos pabaigos metai: **1987**
Baigtumo procentas: **100 %**
Šildymas: **Centrinis šildymas iš centralizuotų sistemų**
Vandentiekis: **Komunalinis vandentiekis**
Nuotekų šalinimas: **Komunalinis nuotekų šalinimas**
Dujos: **Nėra**
Sienos: **Plytos**
Stogo danga: **Ruberoidas**
Aukštų skaičius: **1**
Bendras plotas: **99.07 kv. m**
Pagrindinis plotas: **99.07 kv. m**
Tūris: **449 kub. m**
Užstatytas plotas: **117.00 kv. m**
Atkūrimo sąnaudos (statybos vertė): **89400 Eur**
Fizinio nusidėvėjimo procentas: **41 %**
Atkuriamoji vertė: **52700 Eur**

Atkūrimo sąnaudų (statybos vertės) ir atkuriamosios vertės
nustatymo data: **2021-01-01**
Vidutinė rinkos vertė: **52700 Eur**
Vidutinės rinkos vertės nustatymo būdas: **Atkuriamoji vertė**
Vidutinės rinkos vertės nustatymo data: **2021-01-01**
Kadastru duomenų nustatymo data: **1998-07-02**

2.28. **Pastatas - Kalkinė**
Unikalus daikto numeris: **2196-5005-9185**
Paskirties grupė: **Pagalbinių**
Daikto pagrindinė naudojimo paskirtis: **Kitų pagalbinių**
Žymėjimas plane: **32H1p**
Statybos pabaigos metai: **1987**
Baigtumo procentas: **100 %**
Šildymas: **Nėra**
Vandentiekis: **Nėra**
Nuotekų šalinimas: **Nėra**
Dujos: **Nėra**
Sienos: **Plytos**
Stogo danga: **Ruberoidas**
Aukštų skaičius: **1**
Bendras plotas: **151.22 kv. m**
Pagrindinis plotas: **151.22 kv. m**
Tūris: **1416 kub. m**
Užstatytas plotas: **177.00 kv. m**
Atkūrimo sąnaudos (statybos vertė): **227000 Eur**
Fizinio nusidėvėjimo procentas: **41 %**
Atkuriamoji vertė: **134000 Eur**
Atkūrimo sąnaudų (statybos vertės) ir atkuriamosios vertės
nustatymo data: **2021-01-01**
Vidutinė rinkos vertė: **134000 Eur**
Vidutinės rinkos vertės nustatymo būdas: **Atkuriamoji vertė**
Vidutinės rinkos vertės nustatymo data: **2021-01-01**
Kadastru duomenų nustatymo data: **1998-07-02**

2.29. **Pastatas - Gamybinis pastatas**
Unikalus daikto numeris: **2196-5005-9130**
Paskirties grupė: **Pramonės ir sandėliavimo**
Daikto pagrindinė naudojimo paskirtis: **Gamybos, pramonės**
Žymėjimas plane: **33P2b**
Statybos pabaigos metai: **1985**
Baigtumo procentas: **100 %**
Šildymas: **Nėra**
Vandentiekis: **Komunalinis vandentiekis**
Nuotekų šalinimas: **Komunalinis nuotekų šalinimas**
Dujos: **Nėra**
Sienos: **Gelžbetonio blokai**
Stogo danga: **Ruberoidas**
Aukštų skaičius: **2**
Bendras plotas: **1082.36 kv. m**
Pagrindinis plotas: **734.40 kv. m**
Tūris: **5767 kub. m**
Užstatytas plotas: **857.00 kv. m**
Atkūrimo sąnaudos (statybos vertė): **519000 Eur**
Fizinio nusidėvėjimo procentas: **43 %**
Atkuriamoji vertė: **296000 Eur**
Atkūrimo sąnaudų (statybos vertės) ir atkuriamosios vertės
nustatymo data: **2021-01-01**
Vidutinė rinkos vertė: **133000 Eur**
Vidutinės rinkos vertės nustatymo būdas: **Atkuriamoji vertė**
Vidutinės rinkos vertės nustatymo data: **2021-01-01**
Kadastru duomenų nustatymo data: **1998-07-02**

2.30. **Pastatas - Garažas**
Unikalus daikto numeris: **2196-5005-9163**
Paskirties grupė: **Transporto**
Daikto pagrindinė naudojimo paskirtis: **Garažų**
Žymėjimas plane: **36G1b**
Statybos pabaigos metai: **1992**
Baigtumo procentas: **100 %**
Šildymas: **Nėra**
Vandentiekis: **Nėra**
Nuotekų šalinimas: **Nėra**
Dujos: **Nėra**
Sienos: **Gelžbetonio plokštės**
Stogo danga: **Ruberoidas**
Aukštų skaičius: **1**
Bendras plotas: **274.85 kv. m**
Pagrindinis plotas: **274.85 kv. m**
Tūris: **817 kub. m**
Užstatytas plotas: **314.00 kv. m**
Atkūrimo sąnaudos (statybos vertė): **58214 Eur**
Fizinio nusidėvėjimo procentas: **14 %**
Atkuriamoji vertė: **50104 Eur**
Vidutinė rinkos vertė: **22532 Eur**
Vidutinės rinkos vertės nustatymo data: **2004-10-18**
Kadastru duomenų nustatymo data: **1998-07-02**

2.31. **Pastatas - Garažas**
Unikalus daikto numeris: **2196-5005-9123**
Paskirties grupė: **Transporto**
Daikto pagrindinė naudojimo paskirtis: **Garažų**
Žymėjimas plane: **37G1b**
Statybos pabaigos metai: **1992**
Baigtumo procentas: **100 %**
Šildymas: **Nėra**
Vandentiekis: **Nėra**

Nuotekų šalinimas: **Nėra**
Dujos: **Nėra**
Sienos: **Gelžbetonio plokštės**
Stogo danga: **Ruberoidas**
Aukštų skaičius: **1**
Bendras plotas: **546.98 kv. m**
Pagrindinis plotas: **546.98 kv. m**
Tūris: **1635 kub. m**
Užstatytas plotas: **629.00 kv. m**
Koordinatė X: **6177187.89**
Koordinatė Y: **322066.12**
Atkūrimo sąnaudos (statybos vertė): **90072 Eur**
Fizinio nusidėvėjimo procentas: **14 %**
Atkuriamoji vertė: **77329 Eur**
Vidutinė rinkos vertė: **34754 Eur**
Vidutinės rinkos vertės nustatymo data: **2004-10-18**
Kadastro duomenų nustatymo data: **1998-07-02**

2.32.

Pastatas - Garažas
Unikalus daikto numeris: **2196-5005-9116**
Paskirties grupė: **Transporto**
Daikto pagrindinė naudojimo paskirtis: **Garažų**
Žymėjimas plane: **38G1b**
Statybos pabaigos metai: **1992**
Baigtumo procentas: **100 %**
Šildymas: **Nėra**
Vandentiekis: **Nėra**
Nuotekų šalinimas: **Nėra**
Dujos: **Nėra**
Sienos: **Gelžbetonio plokštės**
Stogo danga: **Ruberoidas**
Aukštų skaičius: **1**
Bendras plotas: **280.41 kv. m**
Pagrindinis plotas: **280.41 kv. m**
Tūris: **833 kub. m**
Užstatytas plotas: **320.00 kv. m**
Atkūrimo sąnaudos (statybos vertė): **59372 Eur**
Fizinio nusidėvėjimo procentas: **14 %**
Atkuriamoji vertė: **50973 Eur**
Vidutinė rinkos vertė: **22967 Eur**
Vidutinės rinkos vertės nustatymo data: **2004-10-18**
Kadastro duomenų nustatymo data: **1998-07-02**

2.33.

Pastatas - Valgykla su administracinėmis patalpomis
Unikalus daikto numeris: **2196-5005-9196**
Paskirties grupė: **Komercinių**
Daikto pagrindinė naudojimo paskirtis: **Maitinimo**
Žymėjimas plane: **39M2p**
Statybos pradžios metai: **1994**
Statybos pabaigos metai: **1994**
Rekonstravimo pradžios metai: **2002**
Rekonstravimo pabaigos metai: **2004**
Baigtumo procentas: **100 %**
Šildymas: **Centrinis šildymas iš centralizuotų sistemų**
Vandentiekis: **Komunalinis vandentiekis**
Nuotekų šalinimas: **Komunalinis nuotekų šalinimas**
Dujos: **Nėra**
Sienos: **Plytos**
Stogo danga: **Ruberoidas**
Aukštų skaičius: **2**
Bendras plotas: **763.34 kv. m**
Pagrindinis plotas: **590.04 kv. m**
Tūris: **3874 kub. m**
Užstatytas plotas: **480.00 kv. m**
Koordinatė X: **6177278.64**
Koordinatė Y: **322042.73**
Atkūrimo sąnaudos (statybos vertė): **366949 Eur**
Fizinio nusidėvėjimo procentas: **6 %**
Atkuriamoji vertė: **344937 Eur**
Vidutinė rinkos vertė: **379402 Eur**
Vidutinės rinkos vertės nustatymo data: **2004-10-18**
Kadastro duomenų nustatymo data: **2004-06-22**

2.34.

Pastatas - Dirbtuvės su administracinėmis patalpomis
Unikalus daikto numeris: **2196-5005-9363**
Paskirties grupė: **Pramonės ir sandėliavimo**
Daikto pagrindinė naudojimo paskirtis: **Gamybos, pramonės**
Žymėjimas plane: **40P2b**
Statybos pabaigos metai: **1996**
Rekonstravimo pabaigos metai: **2001**
Baigtumo procentas: **100 %**
Šildymas: **Nėra**
Vandentiekis: **Komunalinis vandentiekis**
Nuotekų šalinimas: **Komunalinis nuotekų šalinimas**
Dujos: **Nėra**
Sienos: **Monolitinis gelžbetonis**
Stogo danga: **Metalas**
Aukštų skaičius: **2**
Bendras plotas: **596.11 kv. m**
Pagrindinis plotas: **538.00 kv. m**
Tūris: **3733 kub. m**
Užstatytas plotas: **528.00 kv. m**
Atkūrimo sąnaudos (statybos vertė): **489000 Eur**
Fizinio nusidėvėjimo procentas: **37 %**
Atkuriamoji vertė: **308000 Eur**

- Atkūrimo sąnaudų (statybos vertės) ir atkuriamosios vertės
nustatymo data: **2021-12-31**
Vidutinė rinkos vertė: **139000 Eur**
Vidutinės rinkos vertės nustatymo būdas: **Atkuriamoji vertė**
Vidutinės rinkos vertės nustatymo data: **2021-12-31**
Kadastro duomenų nustatymo data: **2003-01-22**
- 2.35. **Pastatas - Aušintuvas**
Unikalus daikto numeris: **2196-5005-9374**
Paskirties grupė: **Pagalbinių**
Daikto pagrindinė naudojimo paskirtis: **Pagalbinio ūkio**
Žymėjimas plane: **1711ž**
Statybos pabaigos metai: **1980**
Baigtumo procentas: **100 %**
Šildymas: **Nėra**
Vandentiekis: **Nėra**
Nuotekų šalinimas: **Nėra**
Sienos: **Medis su karkasu**
Aukštų skaičius: **1**
Tūris: **34 kub. m**
Užstatytas plotas: **13.00 kv. m**
Atkūrimo sąnaudos (statybos vertė): **1338 Eur**
Fizinio nusidėvėjimo procentas: **21 %**
Atkuriamoji vertė: **1057 Eur**
Vidutinė rinkos vertė: **530 Eur**
Vidutinės rinkos vertės nustatymo data: **2004-10-18**
Kadastro duomenų nustatymo data: **1998-07-02**
- 2.36. **Kiti inžineriniai statiniai - Vandens rezervuaras**
Unikalus daikto numeris: **2196-5005-9396**
Inžinerinio statinio grupė: **Kiti inžineriniai statiniai**
Inžinerinio statinio pogrupis (paskirtis): **Kitos paskirties**
Žymėjimas plane: **35i**
Statybos pabaigos metai: **1982**
Baigtumo procentas: **100 %**
Aukštis: **9.30 m**
Ilgis: **36.00 m**
Atkūrimo sąnaudos (statybos vertė): **502000 Eur**
Atkuriamoji vertė: **125000 Eur**
Atkūrimo sąnaudų (statybos vertės) ir atkuriamosios vertės
nustatymo data: **2021-01-01**
Vidutinė rinkos vertė: **125000 Eur**
Vidutinės rinkos vertės nustatymo būdas: **Atkuriamoji vertė**
Vidutinės rinkos vertės nustatymo data: **2021-01-01**
Kadastro duomenų nustatymo data: **1998-07-02**
- 2.37. **Kiti inžineriniai statiniai - Priešgaisrinis rezervuaras**
Unikalus daikto numeris: **4400-0835-9931**
Inžinerinio statinio grupė: **Kiti inžineriniai statiniai**
Inžinerinio statinio pogrupis (paskirtis): **Kitos paskirties**
Žymėjimas plane: **k21**
Statusas: **Suformuotas padalijus daiktą**
Daikto istorinė kilmė: **Gautas padalijus daiktą, unikalus daikto numeris 2196-5005-9409**
Statybos pradžios metai: **1979**
Statybos pabaigos metai: **1979**
Baigtumo procentas: **100 %**
Tūris: **100 kub. m**
Atkūrimo sąnaudos (statybos vertė): **14400 Eur**
Fizinio nusidėvėjimo procentas: **75 %**
Atkuriamoji vertė: **3610 Eur**
Atkūrimo sąnaudų (statybos vertės) ir atkuriamosios vertės
nustatymo data: **2021-01-01**
Vidutinė rinkos vertė: **3610 Eur**
Vidutinės rinkos vertės nustatymo būdas: **Atkuriamoji vertė**
Vidutinės rinkos vertės nustatymo data: **2021-01-01**
Kadastro duomenų nustatymo data: **1998-07-02**
- 2.38. **Kiti inžineriniai statiniai - Priešgaisrinis rezervuaras**
Unikalus daikto numeris: **4400-0836-0009**
Inžinerinio statinio grupė: **Kiti inžineriniai statiniai**
Inžinerinio statinio pogrupis (paskirtis): **Kitos paskirties**
Žymėjimas plane: **k22**
Statusas: **Suformuotas padalijus daiktą**
Daikto istorinė kilmė: **Gautas padalijus daiktą, unikalus daikto numeris 2196-5005-9409**
Statybos pradžios metai: **1979**
Statybos pabaigos metai: **1979**
Baigtumo procentas: **100 %**
Tūris: **200 kub. m**
Atkūrimo sąnaudos (statybos vertė): **22500 Eur**
Fizinio nusidėvėjimo procentas: **75 %**
Atkuriamoji vertė: **5620 Eur**
Atkūrimo sąnaudų (statybos vertės) ir atkuriamosios vertės
nustatymo data: **2021-01-01**
Vidutinė rinkos vertė: **5620 Eur**
Vidutinės rinkos vertės nustatymo būdas: **Atkuriamoji vertė**
Vidutinės rinkos vertės nustatymo data: **2021-01-01**
Kadastro duomenų nustatymo data: **1998-07-02**
- 2.39. **Kiti inžineriniai statiniai - Priešgaisrinis rezervuaras**
Unikalus daikto numeris: **4400-0836-0052**
Inžinerinio statinio grupė: **Kiti inžineriniai statiniai**
Inžinerinio statinio pogrupis (paskirtis): **Kitos paskirties**
Žymėjimas plane: **k23**
Statusas: **Suformuotas padalijus daiktą**
Daikto istorinė kilmė: **Gautas padalijus daiktą, unikalus daikto numeris 2196-5005-9409**
Statybos pradžios metai: **1979**
Statybos pabaigos metai: **1979**

Baigtumo procentas: **100 %**
Tūris: **200 kub. m**
Atkūrimo sąnaudos (statybos vertė): **22500 Eur**
Fizinio nusidėvėjimo procentas: **75 %**
Atkuriamoji vertė: **5620 Eur**
Atkūrimo sąnaudų (statybos vertės) ir atkuriamosios vertės
nustatymo data: **2021-01-01**
Vidutinė rinkos vertė: **5620 Eur**
Vidutinės rinkos vertės nustatymo būdas: **Atkuriamoji vertė**
Vidutinės rinkos vertės nustatymo data: **2021-01-01**
Kadastru duomenų nustatymo data: **1998-07-02**

2.40. **Kiti inžineriniai statiniai - Priešgaisrinis rezervuaras**
Unikalus daikto numeris: **4400-0836-0114**
Inžinerinio statinio grupė: **Kiti inžineriniai statiniai**
Inžinerinio statinio pogrupis (paskirtis): **Kitos paskirties**
Žymėjimas plane: **k27**
Statusas: **Suformuotas padalijus daiktą**
Daikto istorinė kilmė: **Gautas padalijus daiktą, unikalus daikto numeris 2196-5005-9409**
Statybos pradžios metai: **1965**
Statybos pabaigos metai: **1965**
Baigtumo procentas: **100 %**
Tūris: **600 kub. m**
Atkūrimo sąnaudos (statybos vertė): **52200 Eur**
Fizinio nusidėvėjimo procentas: **75 %**
Atkuriamoji vertė: **13100 Eur**
Atkūrimo sąnaudų (statybos vertės) ir atkuriamosios vertės
nustatymo data: **2021-01-01**
Vidutinė rinkos vertė: **13100 Eur**
Vidutinės rinkos vertės nustatymo būdas: **Atkuriamoji vertė**
Vidutinės rinkos vertės nustatymo data: **2021-01-01**
Kadastru duomenų nustatymo data: **1998-07-02**

3. Daikto priklausiniai iš kito registro:

3.1. **Nuotekų šalinimo tinklai - Buitinių nuotekų tinklai**
Priklausanti dalis: **1/1 priklauso pastatui Nr. 2196-5005-9016, aprašytam p. 2.1.**
Registro Nr.: **21/2586**
Unikalus daikto numeris: **4400-3129-6470**
Inžinerinio statinio grupė: **Inžineriniai tinklai**
Inžinerinio statinio pogrupis (paskirtis): **Nuotekų šalinimo tinklų**
Žymėjimas plane: **KF**
Statybos pradžios metai: **2014**
Statybos pabaigos metai: **2014**
Statinio kategorija: **II grupės nesudėtingasis**
Baigtumo procentas: **100 %**
Ilgis: **125.90 m**
Medžiaga: **Polivinilchloridas**
Nuotekų linijos reikšmė: **Išvadinė**
Nuotekų linijos rūšis: **Renkamoji**
Atkūrimo sąnaudos (statybos vertė): **15600 Eur**
Fizinio nusidėvėjimo procentas: **33 %**
Atkuriamoji vertė: **10400 Eur**
Atkūrimo sąnaudų (statybos vertės) ir atkuriamosios vertės
nustatymo data: **2024-12-31**
Vidutinė rinkos vertė: **10400 Eur**
Vidutinės rinkos vertės nustatymo būdas: **Atkuriamoji vertė**
Vidutinės rinkos vertės nustatymo data: **2024-12-31**
Kadastru duomenų nustatymo data: **2014-11-18**

4. Nuosavybė:

4.1. **Nuosavybės teisė**
Savininkas: **UAB "Termoizola", a.k. 307139589**
Daiktas: **pastatas Nr. 2196-5005-9363, aprašytas p. 2.34.**
[registravimo pagrindas: **2025-02-18 Reorganizavimo sąlygos**
2025-04-07 Perdavimo - priėmimo aktas
[rašas galioja: **Nuo 2025-04-15**

4.2. **Nuosavybės teisė**
Savininkas: **Akcinė bendrovė "KLAIPĖDOS ENERGIJA", a.k. 140249252**
Daiktas: **pastatas Nr. 2196-5005-9016, aprašytas p. 2.1.**
[registravimo pagrindas: **1997-08-20 Perdavimo - priėmimo aktas**
2000-03-10 Akcininkų susirinkimo protokolai
2014-12-18 Deklaracija apie statybos užbaigimą Nr. R-02-2785
[rašas galioja: **Nuo 2015-03-16**

4.3. **Nuosavybės teisė**
Savininkas: **Akcinė bendrovė "KLAIPĖDOS ENERGIJA", a.k. 140249252**
Daiktas: **kiti statiniai Nr. 4400-0835-9931, aprašyti p. 2.37.**
kiti statiniai Nr. 4400-0836-0009, aprašyti p. 2.38.
kiti statiniai Nr. 4400-0836-0052, aprašyti p. 2.39.
kiti statiniai Nr. 4400-0836-0114, aprašyti p. 2.40.
[registravimo pagrindas: **1997-08-20 Perdavimo - priėmimo aktas**
2000-03-10 Akcininkų susirinkimo protokolai
2004-09-22 Susitarimas
[rašas galioja: **Nuo 2006-04-11**

4.4. **Nuosavybės teisė**
Savininkas: **Akcinė bendrovė "KLAIPĖDOS ENERGIJA", a.k. 140249252**
Daiktas: **pastatas Nr. 2196-5005-9109, aprašytas p. 2.3.**
pastatas Nr. 2196-5005-9196, aprašytas p. 2.33.
[registravimo pagrindas: **1997-08-20 Perdavimo - priėmimo aktas**
2000-03-10 Akcininkų susirinkimo protokolai
2004-07-28 Statinio priėmimo naudoti aktas
[rašas galioja: **Nuo 2004-10-21**

4.5. **Nuosavybės teisė**
Savininkas: **Akcinė bendrovė "KLAIPĖDOS ENERGIJA", a.k. 140249252**

Daiktas: pastatas Nr. 2196-5005-9041, aprašytas p. 2.2.
pastatas Nr. 2196-5005-9216, aprašytas p. 2.4.
pastatas Nr. 2196-5005-9096, aprašytas p. 2.5.
pastatas Nr. 2196-5005-9085, aprašytas p. 2.6.
pastatas Nr. 2196-5005-9152, aprašytas p. 2.7.
pastatas Nr. 2196-5005-9074, aprašytas p. 2.8.
pastatas Nr. 2196-5005-9052, aprašytas p. 2.9.
pastatas Nr. 2196-5005-9296, aprašytas p. 2.10.
pastatas Nr. 2196-5005-9030, aprašytas p. 2.11.
pastatas Nr. 2196-5005-9174, aprašytas p. 2.12.
pastatas Nr. 2196-5005-9274, aprašytas p. 2.13.
pastatas Nr. 2196-5005-9316, aprašytas p. 2.14.
pastatas Nr. 2196-5005-9352, aprašytas p. 2.15.
pastatas Nr. 2196-5005-9323, aprašytas p. 2.16.
pastatas Nr. 2196-5005-9330, aprašytas p. 2.17.
pastatas Nr. 2196-5005-9223, aprašytas p. 2.18.
pastatas Nr. 2196-5005-9309, aprašytas p. 2.19.
pastatas Nr. 2196-5005-9023, aprašytas p. 2.20.
pastatas Nr. 2196-5005-9285, aprašytas p. 2.21.
pastatas Nr. 2196-5005-9209, aprašytas p. 2.22.
pastatas Nr. 2196-5005-9263, aprašytas p. 2.23.
pastatas Nr. 2196-5005-9252, aprašytas p. 2.24.
pastatas Nr. 2196-5005-9241, aprašytas p. 2.25.
pastatas Nr. 2196-5005-9230, aprašytas p. 2.26.
pastatas Nr. 2196-5005-9341, aprašytas p. 2.27.
pastatas Nr. 2196-5005-9185, aprašytas p. 2.28.
pastatas Nr. 2196-5005-9130, aprašytas p. 2.29.
pastatas Nr. 2196-5005-9163, aprašytas p. 2.30.
pastatas Nr. 2196-5005-9123, aprašytas p. 2.31.
pastatas Nr. 2196-5005-9116, aprašytas p. 2.32.
pastatas Nr. 2196-5005-9374, aprašytas p. 2.35.
kiti statiniai Nr. 2196-5005-9396, aprašyti p. 2.36.

Įregistravimo pagrindas: 1997-08-20 Perdavimo - priėmimo aktas

2000-03-10 Akcininkų susirinkimo protokolas

Įrašas galioja: Nuo 2000-09-08

5. Valstybės ir savivaldybių žemės patikėjimo teisė: įrašų nėra

6. Kitos daiktinės teisės: įrašų nėra

7. Juridiniai faktai:

7.1.

Sudaryta nuomos sutartis

Nuomininkas: UAB "Talasa", a.k. 302597508

Daiktas: pastatas Nr. 2196-5005-9363, aprašytas p. 2.34.

Įregistravimo pagrindas: 2016-10-06 Nuomos sutartis Nr. 2016-10/22

Plotas: 596.11 kv. m

Įrašas galioja: Nuo 2017-04-05

Terminas: Nuo 2016-11-04 iki 2017-11-04

7.2.

Sudaryta nuomos sutartis

Nuomininkas: KAEFER UAB, a.k. 133527865

Daiktas: pastatas Nr. 2196-5005-9363, aprašytas p. 2.34.

Įregistravimo pagrindas: 2005-02-01 Nuomos sutartis Nr. N02

Plotas: 596.11 kv. m

Įrašas galioja: Nuo 2005-05-04

Terminas: Nuo 2005-02-01 iki 2010-02-01

8. Žymos: įrašų nėra

9. Teritorijos, kuriose taikomos SŽNS, įrašytos į NTK kadastro duomenų byloje įrašytų duomenų pagrindu: įrašų nėra

10. Daikto registravimas ir kadastro žymos:

10.1.

Išduotas statybą leidžiantis dokumentas (kadastro žyma)

Daiktas: pastatas Nr. 2196-5005-9016, aprašytas p. 2.1.

Įregistravimo pagrindas: 2021-12-14 Informacinės sistemos "Infostatyba" pranešimas Nr. LSNS-31-211214-00321

Aprašymas: Paprastas remontas

Įrašas galioja: Nuo 2021-12-15

10.2.

Išduotas pastato (jo dalies) energinio naudingumo sertifikatas (kadastro žyma)

Daiktas: pastatas Nr. 2196-5005-9109, aprašytas p. 2.3.

Įregistravimo pagrindas: 2020-10-19 Pranešimas apie energinio naudingumo sertifikato išdavimą Nr. AD-0505-00112/0

Įrašas galioja: Nuo 2020-10-19

Terminas: Nuo 2020-10-19 iki 2030-10-19

10.3.

Kadastrinius matavimus atliko (kadastro žyma)

Valstybės įmonės Registrų centro Klaipėdos filialas, a.k. 140042759

Daiktas: pastatas Nr. 2196-5005-9016, aprašytas p. 2.1.

Įregistravimo pagrindas: 2014-11-18 Nekilnojamojo daikto kadastro duomenų byla Kvalifikacijos pažymėjimas Nr. 2M-M-367

Įrašas galioja: Nuo 2015-03-12

10.4.

Kadastro duomenų tikslinimas (daikto registravimas)

Daiktas: pastatas Nr. 2196-5005-9016, aprašytas p. 2.1.

Įregistravimo pagrindas: 2014-11-18 Nekilnojamojo daikto kadastro duomenų byla 2014-12-18 Deklaracija apie statybos užbaigimą Nr. R-02-2785

Įrašas galioja: Nuo 2015-03-12

10.5.

Sumažintas rekonstruojant (daikto registravimas)

Daiktas: pastatas Nr. 2196-5005-9196, aprašytas p. 2.33.

Įregistravimo pagrindas: 2004-07-28 Statinio priėmimo naudoti aktas

Sumažėjęs plotas: 26.39 kv. m

Įrašas galioja: Nuo 2004-10-21

10.6.

Sumažėjo dėl paprastojo remonto (daikto registravimas)

Daiktas: pastatas Nr. 2196-5005-9109, aprašytas p. 2.3.

Įregistravimo pagrindas: **2004-07-28 Statinio priėmimo naudoti aktas**

Sumažėjęs plotas: **62.06 kv. m**

Įrašas galioja: **Nuo 2004-10-21**

10.7.

Išduotas statybą leidžiantis dokumentas (kadastro žyma)

Leidimą išdavė: **Klaipėdos miesto savivaldybės administracija, a.k. 188710823**

Daiktas: **pastatas Nr. 2196-5005-9109, aprašytas p. 2.3.**

pastatas Nr. 2196-5005-9196, aprašytas p. 2.33.

Įregistravimo pagrindas: **2002-07-19 Statybos leidimas Nr. 05-GR/02**

Įrašas galioja: **Nuo 2002-07-25**

11. Duomenys apie įregistruotas teritorijas, kuriose taikomos specialiosios žemės naudojimo sąlygos: įrašų nėra

12. Registro pastabos ir nuorodos: įrašų nėra

13. Kita informacija:

Žemės sklypo, kuriame yra statiniai, kadastrinis Nr.: **2101/0005:112**

Archyvinės bylos Nr.: **21/5628**

14. Informacija apie duomenų sandoriui tikslinimą: įrašų nėra

Dokumentą atspausdino

SAULIUS BENIUŠEVIČIUS

2025 m. liepos mėn. 01 d. Įsakymas Nr. ĮS-2025/07/01-02

DĖL STATINIO DALINĖS EKSPERTIZĖS VADOVO PASKYRIMO

Vadovaudamasis AB Klaipėdos energija užsakymu, vadovaujantis 2025-07-01 žodine sutartimi Nr. R-04E-394-2025 (ekspertizės užduotimi), įsakau:

1. Gamybos, pramonės paskirties, ypatingojo statinio – gamybinis pastatas (unikalus daikto Nr. 2196-5005-9130; žymėjimas plane 33P2b), adresu Klaipėda, Šilutės pl. 26 statinio dalinės (konstrukcijų) ekspertizės vadovu paskirti Renatą Petkevičių, kvalifikacijos atestato Nr. 31912.

Direktorius

Renatas Petkevičius

Susipažinau:

R. Petkevičius





STATYBOS PRODUKCIJOS
SERTIFIKAVIMO CENTRAS

Valstybės įmonė Statybos produkcijos sertifikavimo centras, įmonės kodas 110068926, Linkmenų g. 28, LT-08217 Vilnius

KVALIFIKACIJOS ATESTATAS

Nr. 8486

MB Statinių ekspertizės biuras

Įmonės kodas: 304163670

Jurginų g. 7-3, LT-91202 Klaipėda

Suteikiama teisė būti statinio ekspertizės rangovu.

Statiniai:

- gyvenamieji ir negyvenamieji pastatai, hidrotechnikos statiniai (vandenvietės ir vandenruošos statiniai, nusodintuvai), kitos paskirties inžineriniai statiniai, taip pat minėti statiniai, esantys kultūros paveldo objekto teritorijoje, jo apsaugos zonoje ir kultūros paveldo vietovėje.

Statinio ekspertizės darbų sritys:

- konstrukcijų.

Direktorius



Valdemaras Gauronskis

05370

Išduotas 2021 m. rugpjūčio 31 d.

Pirmą kartą išduotas 2017 m. kovo 31 d.

Kvalifikacijos atestatų registras skelbiamas www.spsc.lt



STATYBOS PRODUKCIJOS
SERTIFIKAVIMO CENTRAS

Valstybės įmonė Statybos produkcijos sertifikavimo centras, įmonės kodas 110068926, Linkmenų g. 28, LT-08217 Vilnius

KVALIFIKACIJOS ATESTATAS

Nr.31912

Renatas Petkevičius



Suteikta teisė eiti statinio dalies ekspertizės vadovo pareigas.

Statiniai: gyvenamieji ir negyvenamieji pastatai, inžineriniai tinklai, hidrotechnikos statiniai, kiti inžineriniai statiniai, taip pat minėti statiniai, esantys kultūros paveldo objekto teritorijoje, jo apsaugos zonoje, kultūros paveldo vietovėje.

Statinio dalies ekspertizės darbo sritis: konstrukcijų.

Direktorius



Valdemaras Gauronskis

23548

Išduotas 2019 m. gegužės 17 d.

Pirmą kartą išduotas 2013 m. spalio 31 d.

Kvalifikacijos atestatų registras skelbiamas www.spsc.lt

Statinio (dalies) ekspertizės rangovo civilinės atsakomybės privalomojo draudimo liudijimas

Serija, Nr. / Series, No.: PCAD24 00023

Draudimo grupė / Insurance group: Bendrosios civilinės atsakomybės draudimas **Draudimo rūšis / Insurance type:** Profesinės civilinės atsakomybės draudimas

Aprausta pagal Statinio (dalies) ekspertizės rangovo civilinės atsakomybės privalomojo draudimo taisykles (patvirtintos Lietuvos Banko valdybos 2022-03-31 nutarimu Nr. 03-61, paskelbtos TAR, 2022-03-31, Nr.6534, įsigaliojusios nuo 2022-05-01), su vėlesniais pakeitimais. Taisyklės skelbiamos <https://www.compensa.lt/bendroji-civiline-atsakomybe/#dokumentai>.

Draudimo laikotarpis nuo / Period of Insurance from 2024-09-14 00:00 iki / to 2025-09-13 24:00 **Išdavimo data / Date:** 2024-08-13

Liudijimo tipas / Type of policy Pratęstas / Renewed

Draudėjas / Policyholder: STATINIŲ EKSPERTIZĖS BIURAS, MB, įmonės kodas 304163670, Jurginų g. 7-3, LT-91202 Klaipėda

Draudimo objektas / Object of Insurance

Draudimo objektas yra draudėjo turiniai interesai, susiję su draudėjo civiline atsakomybe už žalą, padarytą tretiesiems asmenims, kuri atsirado draudimo sutarties galiojimo metu ir šalių nustatytu laikotarpiu, kuris negali būti trumpesnis už Civilinio kodekso 6.698 straipsnio 1 dalies 1 punkte nustatytą garantinį terminą, dėl netinkamai atliktų statinių (dalių) ekspertizų, kai ekspertizės rangovų darbai ar jų dalys buvo perduoti užsakovams draudimo sutarties galiojimo laikotarpiu ir statinio (dalies) ekspertizės darbų rangos sutartys buvo pasirašytos po statinio (dalies) ekspertizės rangovo civilinės atsakomybės privalomojo draudimo sutarties įsigaliojimo dienos.

Draudimo suma vienam draudžiamajam įvykiui /
Sum insured for one event

300.000,00 EUR

Draudimo suma visam laikotarpiui /
Aggregate limit

300.000,00 EUR

Besąlyginė išskaita kiekvienam draudžiamajam įvykiui /
Unconditional deductible amount for each and every claim

2.900,00 EUR

Papildomos sąlygos / Additional conditions

Bet kokie šiame dokumente esantys taisymai yra niekiniai ir negalioja / Any corrections in this document are null and void.

- Draudikas ir draudėjas susitaria, kad Statinio (dalies) ekspertizės rangovo civilinės atsakomybės privalomojo draudimo taisyklių 6 punkte numatytas šalių nustatytas laikotarpis yra 5 metai.
- Draudėjas pasirašydamas arba apmokėdamas draudimo sutartį, aiškiai ir vienareikšmiškai pareiškia, kad jam nėra pareikšti jokie reikalavimai ir/ar pretenzijos dėl vykdomos veiklos, taip pat draudėjui nėra žinomos jokios aplinkybės dėl kurių gali būti pareikšti tokie reikalavimai ir / ar pretenzijos dėl vykdomos veiklos. Šio pareiškimo atitikimas tikrovei yra esminė sąlyga, kuriai esant draudikas sutinka sudaryti šią draudimo sutartį. Paaiškėjus, kad šis pareiškimas neatitinka tikrovei, tai yra laikoma esminiu draudimo sutarties sąlygų pažeidimu, kuriam esant draudikui neatsiranda jokia pinigine prievolė, įskaitant prievolę mokėti draudimo išmoką.
- Šalys susitaria, kad pagal šią draudimo sutartį draudžiama statinio ekspertizės rangovo civilinė atsakomybė dėl jo veiklos, kuri numatyta LR Statybos įstatymo 17 straipsnio 6 dalyje, išskyrus 6 dalies 2) punktą.
- Planuojama apyvarta - 220.000 Eur.

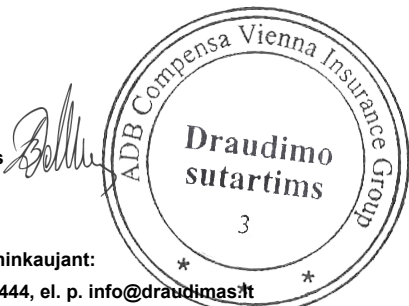
Už šios draudimo sutarties sudarymą draudimo produktų platintojas/Draudiko darbuotojas iš Draudiko gaus komisinį atlygį, kuris yra sudedamoji draudimo įmokos dalis.

Draudikas / Insurer:

ADB „Compensa Vienna Insurance Group“

Skundų dėl draudiko ar tarpininko veiklos, taip pat ginčų ne teisme nagrinėjimo tvarka pateikiama atstovybėse ar <https://www.compensa.lt/> / Procedures for the handling of complaints regarding the activities of the insurer or mediator, as well as out-of-court, settlement of disputes shall be provided at the representative offices or <https://www.compensa.lt>

Pardavimų departamento vadovas
DAINIUS BALTINAS



Draudimo sutartis sudaryta tarpininkaujant:

AON BALTIC, UADBB, tel. 880044444, el. p. info@draudimas.lt

Draudiko atstovo Vardas Pavardė, spaudas bei parašas

Draudėjas / Policyholder:

Draudimo įmokos (jos dalies) sumokėjimas laikomas Draudėjo patvirtinimu, kad jis:

- susipažino su draudimo taisyklėmis <https://www.compensa.lt/bendroji-civiline-atsakomybe/#dokumentai>, jų turinys jam aiškus ir gavo jų kopiją;
- susipažino su Privatumo politika <https://www.compensa.lt/privatumo-politika/>;
- visa draudimo liudijime, jo prieduose bei prašyme sudaryti draudimo sutartį (jei jis pildomas) nurodyta informacija yra tiksliai ir teisinga;
- sutinka sudaryti draudimo sutartį nurodytomis sąlygomis.

Draudimo įmokos (jos dalies) sumokėjimas laikomas Draudėjo (ne)sutikimu, kad ne gyvybės draudimo bendrovė ADB Compensa Vienna Insurance Group (<https://www.compensa.lt/>) (toliau – Compensa) ir/ar gyvybės draudimo bendrovė Compensa Life Vienna Insurance Group SE, veikianti per Lietuvos filialą, (<https://www.compensalife.eu/LT/front.asp>) (toliau – Compensa Life) teiktų informaciją apie draudimo paslaugas, produktus, specialius pasiūlymus, naujienas, akcijas, lojalumo programas, klausytų nuomonės apie siūlomą paslaugą.

Draudėjo asmens duomenys (vardas, pavardė, telefono numeris, el. pašto adresas, adresas) aukščiau nurodytu tikslu bus tvarkomi 24 mėn. nuo šios sutikimo davimo dienos.

Compensa ir Compensa Life Compensa nesutinku

Draudėjas turi teisę bet kuriuo metu atšaukti šį sutikimą, kreipdamasis į Compensa klientų aptarnavimo skyrių, telefonu 19111, el. paštu tiesioginierikodara@compensa.lt arba pakeisdamas atitinkamus nustatymus savitamos ar mobiliosios programose.

STATINIŲ EKSPERTIZĖS BIURAS, MB, įmonės kodas: 304163670

Draudėjo (jo atstovo) Vardas, Pavardė, parašas (draudimo sutartį sudarant elektroninių ryšių priemonėmis, ji galioja be Draudėjo parašo)

Statinio (dalies) ekspertizės rangovo civilinės atsakomybės privalomojo draudimo liudijimas

Serija, Nr. / Series, No.: PCAD24 00023

Bendra draudimo įmoka / Insurance premium: 2 760,00 EUR*

* įskaitant tarpininkui mokamą komisinį atlygį

Draudimo liudijimas turi visus privalomus PVM sąskaitai–faktūrai rekvizitus ir yra laikomas PVM sąskaitai–faktūra / The insurance policy has all the details of the VAT invoice and is treated as the VAT invoice. Draudimo įmokos PVM neapmokestinamos (LR PVM ĮSTATYMAS 27 str.) / Insurance premiums are not charged with VAT tax (LR VAT law 27 clause).

Mokėjimą galite atlikti / Payment can be made to:

SEB BANKAS, AB, banko kodas 70440, a.s. Nr. LT237044060001247492

SWEDBANK, AB, banko kodas 73000, a.s. Nr. LT107300010000024999

LUMINOR BANK, AB, banko kodas 40100, a.s. Nr. LT732140030000013077

SVARBU! Pavedimo laukelyje „Mokėjimo paskirtis“ prašome nurodyti: PCAD24 00023

Įmokos ir jų mokėjimai / Payment terms and sums:

1. 2024-09-14 – 2 760,00 EUR

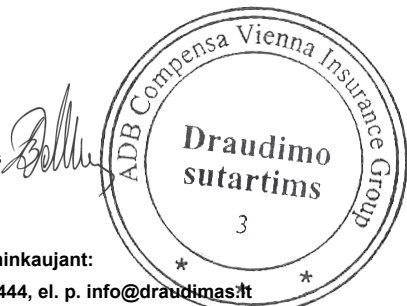
Draudikas neužtikrins draudimo apsaugos, nemokės draudimo išmokų, neteiks kitų paslaugų, jei tai prieštarauja bet kokioms tarptautinėms sankcijoms (finansinėms, ekonominėms, prekybos ir kt.), draudimams ar apribojimams pagal Jungtinių Tautų, Europos Sąjungos, Jungtinių Amerikos Valstijų, Jungtinės Karalystės, Lietuvos Respublikos įstatymus ir kitus teisės aktus (su sąlyga, kad tai nepažeidžia Draudikui taikytino reguliavimo ar nacionalinės teisės). / No Insurer shall be deemed to provide cover and no insurer shall be liable to pay any claim or provide any benefit hereunder to the extent that it would expose the Insurer to any sanctions (financial, economic, trade etc.), prohibitions or restrictions under laws and regulations of the United Nations, the European Union, the United States of America, the United Kingdom, the Republic of Lithuania (provided that this does not violate any regulation or specific national law applicable to the Insurer).

Draudikas / Insurer:

ADB „Compensa Vienna Insurance Group“

Skundų dėl draudiko ar tarpininko veiklos, taip pat ginčų ne teisme nagrinėjimo tvarka pateikiama atstovybėse ar <https://www.compensa.lt> / Procedures for the handling of complaints regarding the activities of the insurer or mediator, as well as out-of-court, settlement of disputes shall be provided at the representative offices or <https://www.compensa.lt>

Pardavimų departamento vadovas
DAINIUS BALTIMAS



Draudimo sutartis sudaryta tarpininkaujant:

AON BALTIC, UADBB, tel. 880044444, el. p. info@draudimas.lt

Draudiko atstovo Vardas Pavardė, spaudas bei parašas

Draudėjas / Policyholder:

Draudimo įmokos (jos dalies) sumokėjimas laikomas Draudėjo patvirtinimu, kad jis:

- susipažino su draudimo taisyklėmis <https://www.compensa.lt/bendroji-civiline-atsakomybe/#dokumentai>, jų turinys jam aiškus ir gavo jų kopiją;
- susipažino su Privatumo politika <https://www.compensa.lt/privatumo-politika/>;
- visa draudimo liudijime, jo prieduose bei prašyme sudaryti draudimo sutartį (jei jis pildomas) nurodyta informacija yra tiksliai ir teisinga;
- sutinka sudaryti draudimo sutartį nurodytomis sąlygomis.

Draudimo įmokos (jos dalies) sumokėjimas laikomas Draudėjo (ne)sutikimu, kad ne gyvybės draudimo bendrovė ADB Compensa Vienna Insurance Group (<https://www.compensa.lt/>) (toliau – Compensa) ir/ar gyvybės draudimo bendrovė Compensa Life Vienna Insurance Group SE, veikianti per Lietuvos filialą, (<https://www.compensalife.eu/LT/front.asp>) (toliau – Compensa Life) teiktų informaciją apie draudimo paslaugas, produktus, specialius pasiūlymus, naujienas, akcijas, lojalumo programas, klausų nuomonės apie siūlomas paslaugas.

Draudėjo asmens duomenys (vardas, pavardė, telefono numeris, el. pašto adresas, adresas) aukščiau nurodytu tikslu bus tvarkomi 24 mėn. nuo šios sutikimo davimo dienos.

Compensa ir Compensa Life Compensa nesutinku

Draudėjas turi teisę bet kuriuo metu atšaukti šį sutikimą, kreipdamasis į Compensa klientų aptarnavimo skyrių, telefonu 19111, el. paštu tiesioginierinkodara@compensa.lt arba pakeisdamas atitinkamus nustatymus savitamos ar mobiliosiose programose.

STATINIŲ EKSPERTIZĖS BIURAS, MB, įmonės kodas: 304163670

Draudėjo (jo atstovo) Vardas, Pavardė, parašas (draudimo sutartį sudarant elektroninių ryšių priemonėmis, ji galioja be Draudėjo parašo)



MOKĖJIMO NURODYMAS NR. 510 PATVIRTINIMAS
PAYMENT ORDER NO. 510 DEBIT ADVICE

Mokėtojo duomenys / Payer's data

Vardas ir pavardė arba pavadinimas / Name

MB „STATINIŲ EKSPERTIZĖS BIURAS“

Mokėtojo kodas / Payer's identifier

304163670 [monės kodas]

Sąskaitos numeris (IBAN) ir valiuta / No. (IBAN) and currency of account

LT137044060008074629 EUR

Gavėjo duomenys / Beneficiary's data

Vardas ir pavardė arba pavadinimas / Name

COMPENSA VIENNA INSURANCE GROUP ADB

Sąskaitos numeris (IBAN) / No. (IBAN) of account

LT237044060001247492

Gavėjo banko SWIFT kodas (BIC), pavadinimas ir adresas / Beneficiary's bank BIC, name and address

CBVILT2X, AB SEB bankas, Konstitucijos pr. 24, Vilnius, 08105

Suma (skaitmenimis ir žodžiais) ir valiuta / Amount of payment (in numbers and words) and currency

2760.00 (du tūkstančiai septyni šimtai šešiasdešimt .00) EUR

Mokėjimo paskirtis / Details of payment

COM2031389

Komisijos mokestis / Commission fee

0.33 EUR

Mokesčių sąskaitos numeris ir valiuta / Commission fee account and currency

LT137044060008074629 EUR

Banko patvirtinimas / Bank's confirmation

Interneto bankas verslui / Business internet bank

RO1592263320 2024-09-10 15:04:11